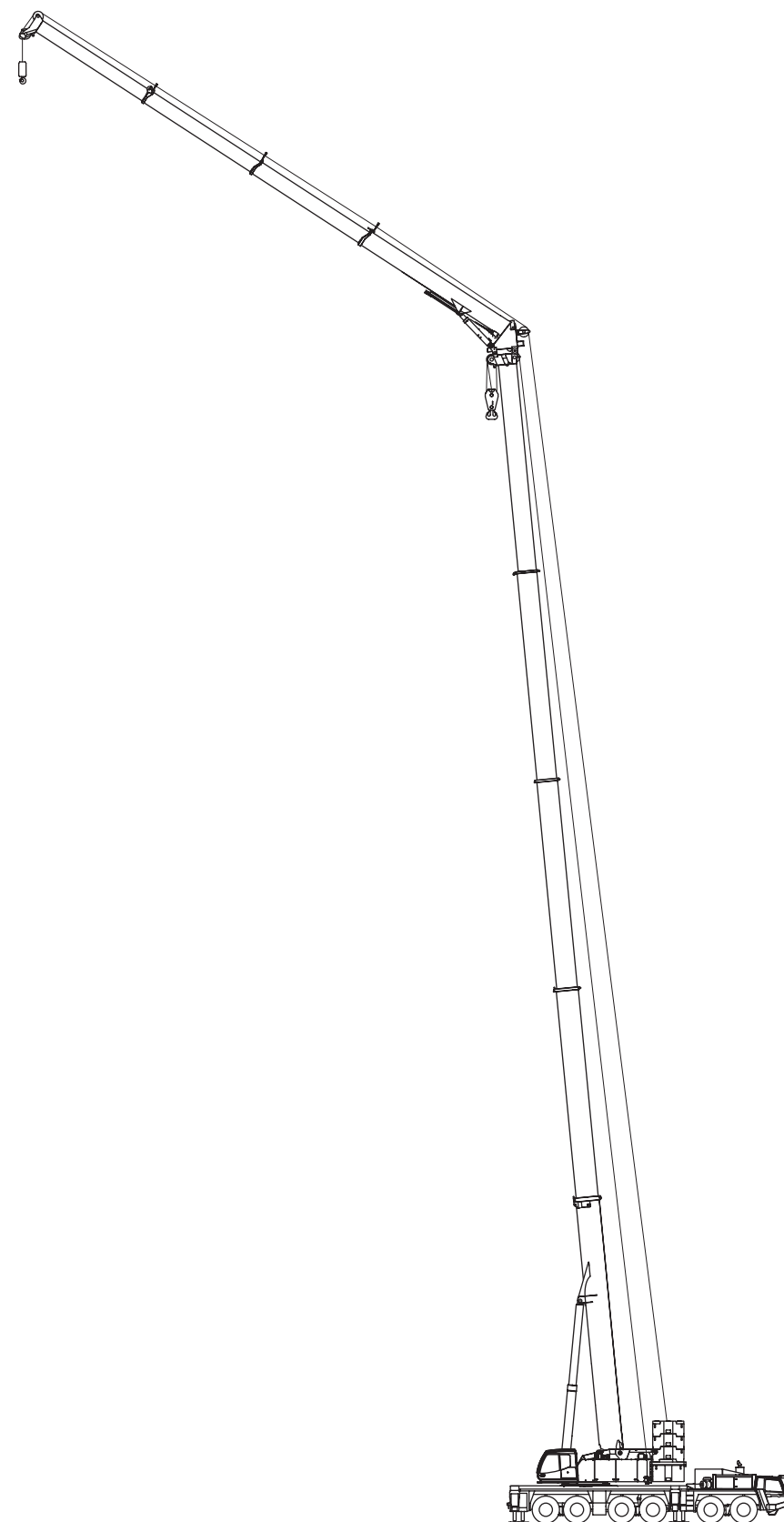


MEMO

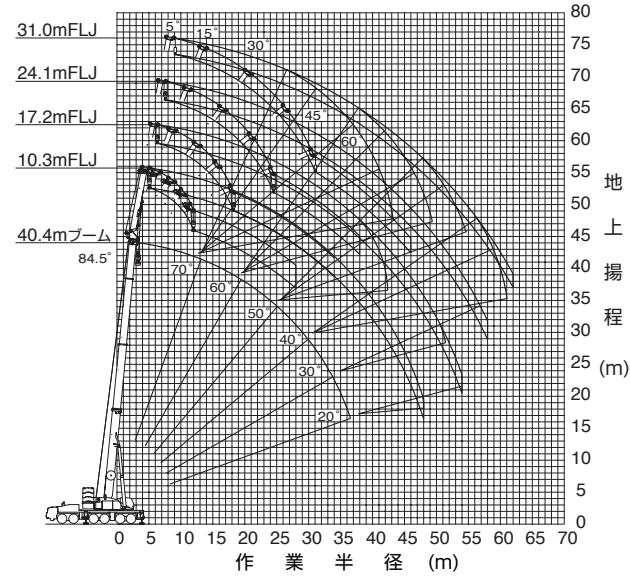
オールテレーンクレーン
ATF360G-6
フルオートラフィングジブ



FLJ

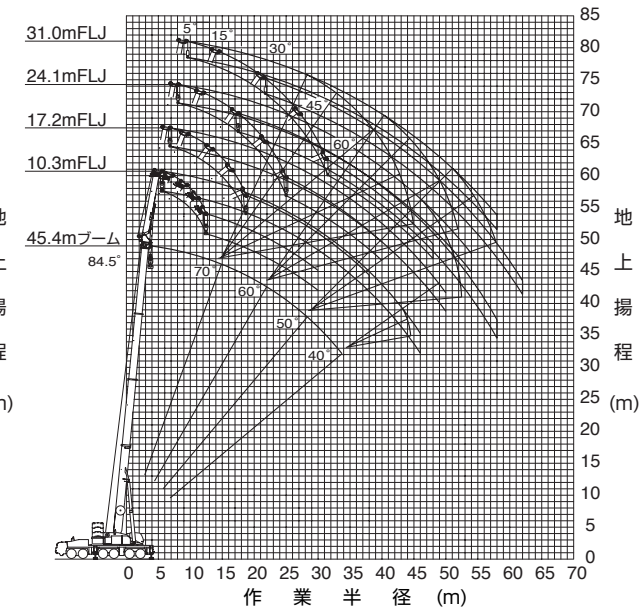
フルオートラフィングジブ (FLJ) 作業半径-揚程図

40.4mブーム+1.6m+フルオートラフィングジブ



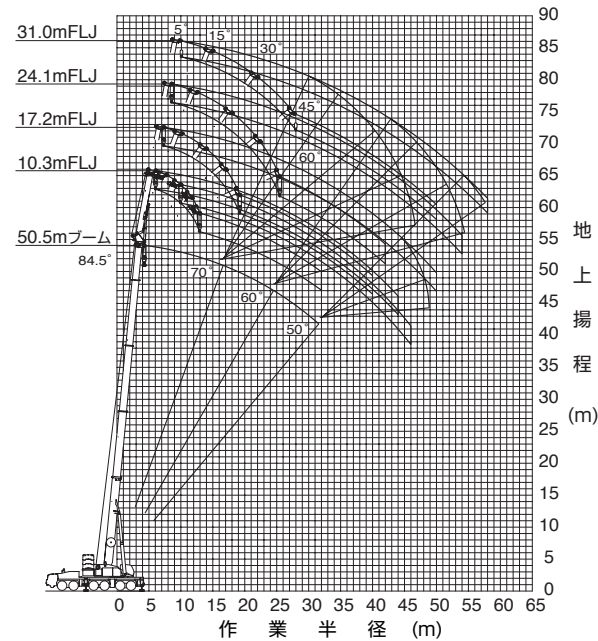
(注) 1. 上図はブームおよびジブのたわみを含んでいません。
2. FC性能の最大作業半径を图示しています。

45.4mブーム+1.6m+フルオートラフィングジブ



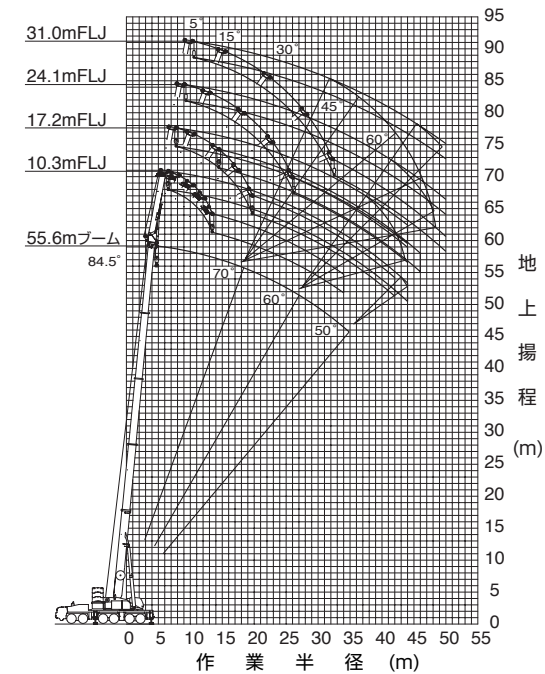
(注) 1. 上図はブームおよびジブのたわみを含んでいません。
2. FC性能の最大作業半径を图示しています。

50.5mブーム+1.6m+フルオートラフィングジブ



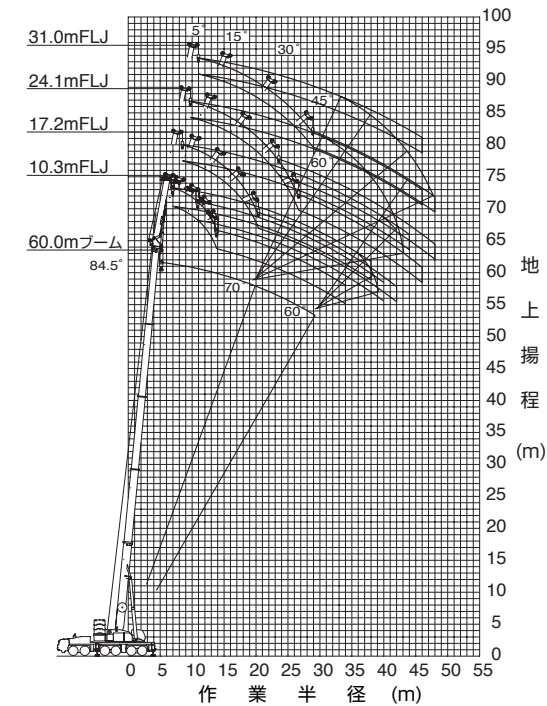
(注) 1. 上図はブームおよびジブのたわみを含んでいません。
2. FC性能の最大作業半径を图示しています。

55.6mブーム+1.6m+フルオートラフィングジブ



(注) 1. 上図はブームおよびジブのたわみを含んでいません。
2. FC性能の最大作業半径を图示しています。

60.0mブーム+1.6m+フルオートラフィングジブ



(注) 1. 上図はブームおよびジブのたわみを含んでいません。
2. FC性能の最大作業半径を图示しています。

フルオートラフィングジブ (FLJ) 定格総荷重表

1. 定格総荷重表の性能区分FC~FIは、下表のとおりです。

アウトリガ張出幅	カウンタウエイト	118 t	98 t	78 t	58 t	47 t	25 t
8.5 m		FC	FD	FE	FF	FG	FI
8.0 m		FC	FD	FE	FF	FG	FI
6.8 m				FF	FG	FH	

2. 定格総荷重は、つり具質量とフック質量 (80tフック：1,270kg、25tフック：870kg、11.3tフック：440kg) を含んだ値を示します。
3. 定格総荷重は、ブームのたわみを含んだ実際の作業半径に基づいています。
4. 各ブーム長さにおける各ブーム段の伸長状態 (伸長割合%) は、下表のとおりです。

ブーム長さ	40.4 m	45.4 m	50.5 m	55.6 m	60.0 m
伸縮ブーム1	90	90	90	90	100
伸縮ブーム2	90	90	90	90	100
伸縮ブーム3	45	90	90	90	100
伸縮ブーム4	0	0	45	90	100

5. 定格総荷重表中の標準巻掛本数よりも少ない本数で使用する場合、最大荷重の上限は下表のとおりです。

掛数	3本	2本	1本
最大荷重	33.5t	22.5t	11.3t

6. Bピン (ブーム固定ピン) を挿入していないときの定格総荷重は、32.0t以下になります。
7. 定格総荷重は、アウトリガを水平堅土上に設置したときの値です。
8. 定格総荷重表は、風による影響を含んでいません。瞬間最大風速が10m/s以上の風速では、クレーン作業を中止してください。
9. 定格総荷重表中の太線より上側はクレーンの強度に、下側はクレーンの安定に基づいています。
10. 「 θ (°)」は、無負荷状態で可能なブーム起伏角度範囲を示します。

■FC性能

40.4mブーム+1.6m+フルオートラフィングジブ

単位：t

ジブ長さ 作業半径 (m)	10.3m オフセット					17.2m オフセット					24.1m オフセット					31.0m オフセット					
	5°	15°	30°	45°	60°	5°	15°	30°	45°	60°	5°	15°	30°	45°	60°	5°	15°	30°	45°	60°	
9.0	39.9																				
10.0	37.4					16.7															
11.0	35.2	33.2				16.7															
12.0	33.3	31.5				16.7															
14.0	29.9	28.4	26.8			16.7	16.7				16.1										
16.0	27.0	25.9	24.5	23.6	22.7	16.7	16.7				15.6				10.9						
18.0	24.6	23.7	22.6	21.8	21.3	16.7	16.7	16.7			15.2	13.8			10.8						
20.0	22.6	21.8	20.9	20.2	19.8	16.7	16.7	16.7			14.7	13.3			10.6						
22.0	20.8	20.2	19.4	18.9	18.5	16.7	16.7	16.7	14.4		14.2	12.8			10.3	9.4					
24.0	19.3	18.7	18.1	17.6	17.4	16.7	16.7	16.2	14.0	12.9	13.7	12.4			10.1	9.0					
26.0	16.8	17.2	16.9	16.5	16.3	16.7	16.1	15.4	13.7	12.7	13.2	12.0	10.8		9.8	8.6					
28.0	14.7	15.0	15.3	15.4	15.4	15.6	15.0	14.4	13.3	12.5	12.8	11.7	10.4		9.4	8.3					
30.0	12.7	13.0	13.4	13.6		14.0	14.1	13.6	13.0	12.4	12.4	11.4	10.1	9.3		9.0	7.9	6.9			
32.0	11.1	11.3	11.7	11.8		12.4	12.7	12.8	12.5	12.3	12.0	11.1	9.8	9.1	8.4	8.6	7.6	6.6			
34.0	9.6	9.8	10.1	10.2		10.9	11.3	11.7	11.8	11.7	11.6	10.7	9.5	8.9	8.2	8.3	7.4	6.4			
36.0	8.2	8.5	8.7	8.8		9.6	10.0	10.4	10.7		10.4	10.4	9.3	8.7	8.1	8.0	7.1	6.2	5.7		
38.0	7.0	7.2	7.4			8.4	8.8	9.2	9.5		9.3	9.7	9.1	8.5	8.1	7.7	6.9	6.0	5.5		
40.0	5.9	6.1	6.3			7.4	7.7	8.2	8.4		8.3	8.7	8.9	8.3		7.4	6.6	5.9	5.4	5.1	
42.0	5.0	5.1	5.2			6.4	6.7	7.1	7.3		7.3	7.7	8.2	8.2		7.1	6.4	5.7	5.3	5.1	
44.0	4.1	4.2	4.2			5.5	5.8	6.1	6.2		6.5	6.9	7.3	7.6		6.9	6.2	5.6	5.2	5.0	
46.0	3.2	3.3				4.7	4.9	5.2			5.7	6.1	6.5	6.8		6.6	6.0	5.4	5.1	5.0	
48.0	2.5	2.5				3.9	4.2	4.4			4.9	5.3	5.8	6.0		5.9	5.9	5.3	5.0		
50.0						3.2	3.4	3.6			4.3	4.6	5.0			5.3	5.7	5.2	4.9		
54.0						2.0	2.1				3.0	3.3	3.6			4.0	4.5	4.9	4.7		
58.0						2.0	2.2				3.0	3.3	3.8			2.1	2.3	2.6			
62.0																					
θ (°)	20~84.5	21~84.5	34~84.5	51~84.5	64~84.5	24~84.5	26~84.5	37~84.5	50~84.5	66~84.5	30~84.5	33~84.5	45~84.5	57~84.5	73~84.5	34~84.5	38~84.5	43~84.5	59~84.5	72~84.5	
標準フック	80t					25t					11.3t										
フック質量	1270kg					870kg					440kg										
標準巻掛本数	4					2					1										

注) カウンタウエイト118t、アウトリガ張出幅8.5mまたは、カウンタウエイト118t、アウトリガ張出幅8.0m

■FC性能

45.4mブーム+1.6m+フルオートラフィングジブ

単位：t

ジブ長さ 作業半径 (m)	10.3m オフセット					17.2m オフセット					24.1m オフセット					31.0m オフセット					
	5°	15°	30°	45°	60°	5°	15°	30°	45°	60°	5°	15°	30°	45°	60°	5°	15°	30°	45°	60°	
10.0	29.6																				
11.0	28.4					16.7															
12.0	26.9	25.0				16.7															
14.0	24.2	22.7				16.7															
16.0	22.0	20.8	19.4	18.4		16.7	16.7				14.8				10.4						
18.0	20.2	19.1	17.9	17.1	16.6	16.7	16.7				14.4				10.2						
20.0	18.6	17.7	16.6	16.0	15.5	16.7	15.8	14.6			14.1	13.0			10.0						
22.0	17.2	16.4	15.5	14.9	14.6	15.7	14.7	13.7			13.7	12.6			9.8						
24.0	15.9	15.3	14.5	14.0	13.7	14.5	13.7	12.8	12.2	11.8	13.4	12.2			9.6	8.8					
26.0	14.9	14.3	13.6	13.2	13.0	13.5	12.8	12.0	11.5	11.1	12.5	11.7			9.4	8.5					
28.0	13.6	13.4	12.8	12.4	12.3	12.7	12.0	11.3	10.8	10.5	11.7	11.0	10.2		9.3	8.1					
30.0	11.8	12.0	12.1	11.8	11.6	11.9	11.3	10.7	10.2	10.0	10.9	10.3	9.7		8.9	7.8					
32.0	10.2	10.5	10.7	10.9		11.1	10.6	10.1	9.7	9.5	10.3	9.7	9.1	8.7		8.6	7.6	6.5			
34.0	8.8	9.0	9.3	9.5		9.9	10.0	9.5	9.2	9.1	9.7	9.2	8.6	8.3	8.1	8.2	7.3	6.3			
36.0	7.4	7.7	8.0	8.1		8.7	9.1	9.0	8.8	8.6	9.1	8.7	8.2	7.9	7.7	7.9	7.0	6.2	5.6		
38.0	6.3	6.5	6.8	6.9		7.6	8.0	8.4	8.3	8.2	8.3	8.2	7.8	7.5	7.3	7.6	6.8	6.0	5.5		
40.0	5.2	5.4	5.7	5.7		6.6	6.9	7.4	7.6		7.4	7.7	7.3	7.0	6.9	7.4	6.6	5.8	5.4	5.1	
42.0	4.2	4.4	4.6			5.7	6.0	6.4	6.6		6.5	6.9	6.8	6.6		7.1	6.4	5.7	5.2	5.1	
44.0	3.3	3.5	3.7			4.8	5.1	5.5	5.7		5.7	6.1	6.3	6.1		6.5	6.2	5.5	5.1	5.0	
46.0	2.5	2.7	2.8			4.0	4.3	4.7	4.8		4.9	5.3	5.7	5.7		5.8	6.0	5.4	5.0	4.9	
48.0						3.2	3.5	3.9	4.0		4.2	4.6	5.1	5.3		5.1	5.5	5.2	4.9	4.9	
50.0						2.6	2.8	3.1			3.6	4.0	4.4	4.7		4.5	4.9	5.0	4.8		
54.0											2.4	2.7	3.1			3.4	3.8	4.2	4.2		
58.0													1.9			2.4	2.7	3.2	3.5		
62.0																					
θ (°)	37~84.5	38~84.5	39~84.5	50~84.5	65~84.5	42~84.5	44~84.5	46~84.5	50~84.5	65~84.5	43~84.5	47~84.5	45~84.5	58~84.5	72~84.5	45~84.5	50~84.5	58~84.5	72~84.5		
標準フック	80t					25t					11.3t										
フック質量	1270kg					870kg					440kg										
標準巻掛本数	4					2					1										

注) カウンタウエイト118t、アウトリガ張出幅8.5mまたは、カウンタウエイト118t、アウトリガ張出幅8.0m

■FC性能

50.5mブーム+1.6m+フルオートラフィングジブ

単位：t

ジブ長さ 作業半径 (m)	10.3m オフセット					17.2m オフセット					24.1m オフセット					31.0m オフセット					
	5°	15°	30°	45°	60°	5°	15°	30°	45°	60°	5°	15°	30°	45°	60°	5°	15°	30°	45°	60°	
11.0	20.8																				
12.0	19.8																				
14.0	18.0	16.3									15.8										
16.0	16.5	15.1	13.5								14.4	12.8				12.8					
18.0	15.0	14.0	12.7	11.8	11.2						13.3	11.9				11.8				9.1	
20.0	13.7	13.0	11.9	11.1	10.6						12.3	11.1				10.9	9.7			9.1	
22.0	12.6	12.1	11.2	10.5	10.1						11.4	10.4	9.2			10.1	9.0			9.1	
24.0	11.6	11.1	10.5	10.0	9.6						10.7	9.7	8.7	8.0		9.5	8.5			8.8	
26.0	10.7	10.3	9.9	9.5	9.2						10.0	9.1	8.2	7.6	7.2	8.8	8.0	7.0		8.2	7.4
28.0	9.9	9.6	9.2	9.0	8.8						9.3	8.6	7.8	7.3	6.9	8.3	7.5	6.7		7.7	6.9
30.0	8.9	8.7	8.4	8.2	8.0						8.6	8.2	7.4	6.9	6.6	7.8	7.1	6.3		7.3	6.5
32.0	8.0	7.8	7.5	7.4	7.3						7.8	7.6	7.0	6.6	6.4	7.4	6.7	6.0	5.5	6.8	6.2
34.0	7.2	7.0	6.8	6.7							7.1	6.9	6.6	6.3	6.1	6.8	6.4	5.7	5.0	6.5	5.9
36.0	6.4	6.3	6.1	6.0							6.4	6.2	6.0	5.9	5.7	6.1	6.0	5.4	5.1	4.8	6.1
38.0	5.8	5.6	5.5	5.4							5.7	5.6	5.4	5.3	5.2	5.5	5.4	5.2	4.8	4.5	5.7
40.0	4.8	5.0	4.9	4.9							5.1	5.0	4.9	4.8	4.7	5.0	4.9	4.8	4.5	4.3	5.2
42.0	3.9	4.1	4.3	4.3							4.6	4.5	4.4	4.3		4.5	4.4	4.3	4.2		

フルオートラフィングジブ



■FC性能

60.0mブーム+1.6m+フルオートラフィングジブ

単位：t

ジブ長さ 作業半径 (m)	10.3m オフセット					17.2m オフセット					24.1m オフセット					31.0m オフセット				
	5°	15°	30°	45°	60°	5°	15°	30°	45°	60°	5°	15°	30°	45°	60°	5°	15°	30°	45°	
14.0	12.0																			
16.0	11.7	11.0				8.0														
18.0	10.7	10.0	9.3			8.0				7.1										
20.0	9.7	9.2	8.6	8.2		8.0	8.0			7.1										
22.0	8.9	8.5	7.9	7.6	7.3	8.0	7.8			7.1						5.7				
24.0	8.2	7.8	7.4	7.1	6.9	7.7	7.2	6.6		7.1	6.6					5.7				
26.0	7.1	7.1	6.8	6.6	6.4	7.1	6.7	6.2		6.6	6.1					5.7				
28.0	6.2	6.1	6.1	6.0	5.8	6.5	6.2	5.8	5.5		6.1	5.7				5.7	5.3			
30.0	5.3	5.3	5.2	5.2	5.1	5.7	5.7	5.3	5.0	4.8	5.7	5.3	4.9			5.3	5.0			
32.0	4.5	4.5	4.5	4.5	4.4	4.9	5.0	4.8	4.5	4.3	5.1	4.8	4.4			4.8	4.5			
34.0	3.8	3.8	3.8	3.8	3.7	4.2	4.3	4.3	4.1	3.9	4.4	4.3	4.0	3.8		4.3	4.1			
36.0	3.1	3.2	3.2	3.2		3.6	3.7	3.8	3.7	3.5	3.8	3.8	3.6	3.4		3.9	3.7	3.4		
38.0	2.5	2.6	2.6	2.6		3.0	3.1	3.2	3.3	3.2	3.3	3.4	3.2	3.1	2.9	3.5	3.3	3.1		
40.0		2.0	2.1	2.1		2.5	2.6	2.7	2.8	2.7	2.8	2.9	2.9	2.7	2.6	3.0	2.9	2.7		
42.0						2.0	2.1	2.2	2.3	2.3	2.3	2.5	2.6	2.4	2.3	2.5	2.6	2.4	2.3	
44.0						1.6	1.7	1.8	1.9		1.9	2.0	2.2	2.2	2.1	2.1	2.3	2.2	2.1	
46.0											1.5	1.6	1.8	1.9	1.8	1.7	1.9	1.9	1.8	
48.0														1.6			1.6	1.6	1.6	
θ (°)	61~84.5	60~84.5	61~84.5	62~84.5	69~84.5	60~84.5	62~84.5	65~84.5	66~84.5	69~84.5	62~84.5	65~84.5	69~84.5	70~84.5	73~84.5	66~84.5	67~84.5	72~84.5	76~84.5	
標準フック	25t					11.3t					11.3t					11.3t				
フック質量	870kg					440kg					440kg					440kg				
標準巻掛本数	2					1					1					1				

注) カウンタウエイト118t、アウトリガ張出幅8.5mまたは、カウンタウエイト118t、アウトリガ張出幅8.0m

■FD性能

40.4mブーム+1.6m+フルオートラフィングジブ

単位：t

ジブ長さ 作業半径 (m)	10.3m オフセット					17.2m オフセット					24.1m オフセット					31.0m オフセット								
	5°	15°	30°	45°	60°	5°	15°	30°	45°	60°	5°	15°	30°	45°	60°	5°	15°	30°	45°	60°				
9.0	39.9																							
10.0	37.4					16.7																		
11.0	35.2	33.2				16.7																		
12.0	33.3	31.5				16.7																		
14.0	29.9	28.4	26.8			16.7	16.7								16.1									
16.0	27.0	25.9	24.5	23.6	22.7	16.7	16.7								15.6					10.9				
18.0	24.6	23.7	22.6	21.8	21.3	16.7	16.7	16.7							15.2	13.8				10.8				
20.0	22.6	21.8	20.9	20.2	19.8	16.7	16.7	16.7							14.7	13.3				10.6				
22.0	20.8	20.2	19.4	18.9	18.5	16.7	16.7	16.7	14.4						14.2	12.8				10.3	9.4			
24.0	19.3	18.7	18.1	17.6	17.4	16.7	16.7	16.2	14.0	12.9	13.7	12.4								10.1	9.0			
26.0	16.8	17.2	16.9	16.5	16.3	16.7	16.1	15.4	13.7	12.7	13.2	12.0	10.8							9.8	8.6			
28.0	14.7	15.0	15.3	15.4	15.4	15.6	15.0	14.4	13.3	12.5	12.8	11.7	10.4							9.4	8.3			
30.0	12.7	13.0	13.4	13.6		14.0	14.1	13.6	13.0	12.4	12.4	11.4	10.1	9.3						9.0	7.9	6.9		
32.0	11.1	11.3	11.7	11.8		12.4	12.7	12.8	12.5	12.3	12.0	11.1	9.8	9.1	8.4					8.6	7.6	6.6		
34.0	9.6	9.8	10.1	10.2		10.9	11.3	11.7	11.8	11.7	11.6	10.7	9.5	8.9	8.2					8.3	7.4	6.4		
36.0	8.2	8.5	8.7	8.8		9.6	10.0	10.4	10.7		10.4	10.4	9.3	8.7	8.1					8.0	7.1	6.2	5.7	
38.0	7.0	7.2	7.4			8.4	8.8	9.2	9.5		9.3	9.7	9.1	8.5	8.1					7.7	6.9	6.0	5.5	
40.0	5.9	6.1	6.3			7.4	7.7	8.2	8.4		8.3	8.7	8.9	8.3						7.4	6.6	5.9	5.4	5.1
42.0	4.5	4.8	5.1			6.4	6.7	7.1	7.3		7.3	7.7	8.2	8.2						7.1	6.4	5.7	5.3	5.1
44.0	3.2	3.4	3.5			5.5	5.8	6.1	6.2		6.5	6.9	7.3	7.6						6.9	6.2	5.6	5.2	5.0
46.0						4.7	4.9	5.2			5.7	6.1	6.5	6.8						6.6	6.0	5.4	5.1	5.0
48.0						3.6	4.0	4.4			4.9	5.3	5.8	6.0						5.9	5.9	5.3	5.0	
50.0						2.5	2.9	3.2			4.3	4.6	5.0							5.3	5.7	5.2	4.9	
54.0											2.7	3.3	3.6							4.0	4.5	4.9	4.7	
58.0																				2.9	3.3	3.8		
62.0																				1.6	2.1	2.6		
θ (°)	32~84.5	33~84.5	34~84.5	51~84.5	64~84.5	34~84.5	36~84.5	37~84.5	50~84.5	66~84.5	37~84.5	41~84.5	45~84.5	57~84.5	73~84.5	34~84.5	38~84.5	43~84.5	59~84.5	72~84.5	72~84.5			
標準フック	80t					25t					25t					11.3t								
フック質量	1270kg					870kg					870kg					440kg								
標準巻掛本数	4					2					2					1								

注) カウンタウエイト98t、アウトリガ張出幅8.5mまたは、カウンタウエイト98t、アウトリガ張出幅8.0m

■FD性能

45.4mブーム+1.6m+フルオートラフィングジブ

単位：t

ジブ長さ 作業半径 (m)	10.3m オフセット					17.2m オフセット					24.1m オフセット					31.0m オフセット								
	5°	15°	30°	45°	60°	5°	15°	30°	45°	60°	5°	15°	30°	45°	60°	5°	15°	30°	45°	60°				
10.0	29.6																							
11.0	28.4					16.7																		
12.0	26.9	25.0				16.7																		
14.0	24.2	22.7				16.7																		
16.0	22.0	20.8	19.4	18.4		16.7	16.7								14.8								10.4	
18.0	20.2	19.1	17.9	17.1	16.6	16.7	16.7								14.4								10.2	
20.0	18.6	17.7	16.6	16.0	15.5	16.7	15.8	14.6							14.1	13.0							10.0	
22.0	17.2	16.4	15.5	14.9	14.6	15.7	14.7	13.7							13.7	12.6							9.8	
24.0	15.9	15.3	14.5	14.0	13.7	14.5	13.7	12.8	12.2	11.8	13.4	12.2								9.6	8.8			
26.0	14.9	14.3	13.6	13.2	13.0	13.5	12.8	12.0	11.5	11.1	12.5	11.7								9.4	8.5			
28.0	13.6	13.4	12.8	12.4	12.3	12.7	12.0	11.3	10.8	10.5	11.7	11.0	10.2							9.3	8.1			
30.0	11.8	12.0	12.1	11.8	11.6	11.9	11.3	10.7	10.2	10.0	10.9	10.3	9.7							8.9	7.8			
32.0	10.2	10.5	10.7	10.9		11.1	10.6	10.1	9.7	9.5	10.3	9.7	9.1	8.7						8.6	7.6	6.5		
34.0	8.8	9.0	9.3	9.5		9.9	10.0	9.5	9.2	9.1	9.7	9.2	8.6	8.3	8.1					8.2	7.3	6.3		
36.0	7.4	7.7	8.0	8.1		8.7	9.1	9.0	8.8	8.6	9.1	8.7	8.2	7.9	7.7					7.9	7.0	6.2	5.6	
38.0	6.3	6.5	6.8	6.9		7.6	8.0	8.4	8.3	8.2	8.3	8.2	7.8	7.5	7.3					7.6	6.8	6.0	5.5	
40.0	5.2	5.4	5.7	5.7		6.6	6.9	7.4	7.6		7.4	7.7	7.3	7.0	6.9					7.4	6.6	5.8	5.4	5.1
42.0	4.2	4.4	4.6			5.7	6.0	6.4	6.6		6.5	6.9	6.8	6.6						7.1	6.4	5.7	5.2	5.1
44.0	3.2	3.5	3.7			4.8	5.1	5.5	5.7		5.7	6.1	6.3	6.1						6.5	6.2	5.5	5.1	5.0
46.0		2.3	2.5			4.0	4.3	4.7	4.8		4.9	5.3	5.7	5.7						5.8	6.0	5.4	5.0	4.9
48.0						3.2	3.5	3.9	4.0		4.2	4.6	5.1	5.3						5.1	5.5	5.2	4.9	4.9
50.0						2.4	2.8	3.1			3.6	4.0	4.4	4.7						4.5	4.9	5.0	4.8	
54.0											2.4	2.7	3.1							3.4	3.8	4.2		

フルオートラフィングジブ



■FD性能

50.5mブーム+1.6m+フルオートラフィングジブ

単位:t

ジブ長さ 作業半径 (m)	10.3m オフセット					17.2m オフセット					24.1m オフセット					31.0m オフセット				
	5°	15°	30°	45°	60°	5°	15°	30°	45°	60°	5°	15°	30°	45°	60°	5°	15°	30°	45°	60°
11.0	20.8																			
12.0	19.8																			
14.0	18.0	16.3				15.8														
16.0	16.5	15.1	13.5			14.4	12.8				12.8									
18.0	15.0	14.0	12.7	11.8	11.2	13.3	11.9				11.8					9.1				
20.0	13.7	13.0	11.9	11.1	10.6	12.3	11.1				10.9	9.7				9.1				
22.0	12.6	12.1	11.2	10.5	10.1	11.4	10.4	9.2			10.1	9.0				9.1				
24.0	11.6	11.1	10.5	10.0	9.6	10.7	9.7	8.7	8.0		9.5	8.5				8.8				
26.0	10.7	10.3	9.9	9.5	9.2	10.0	9.1	8.2	7.6	7.2	8.8	8.0	7.0			8.2	7.4			
28.0	9.9	9.6	9.2	9.0	8.8	9.3	8.6	7.8	7.3	6.9	8.3	7.5	6.7			7.7	6.9			
30.0	8.9	8.7	8.4	8.2	8.0	8.6	8.2	7.4	6.9	6.6	7.8	7.1	6.3			7.3	6.5			
32.0	8.0	7.8	7.5	7.4	7.3	7.8	7.6	7.0	6.6	6.4	7.4	6.7	6.0	5.5		6.8	6.2	5.5		
34.0	7.2	7.0	6.8	6.7		7.1	6.9	6.6	6.3	6.1	6.8	6.4	5.7	5.3	5.0	6.5	5.9	5.2		
36.0	6.4	6.3	6.1	6.0		6.4	6.2	6.0	5.9	5.7	6.1	6.0	5.4	5.1	4.8	6.1	5.5	5.0		
38.0	5.8	5.6	5.5	5.4		5.7	5.6	5.4	5.3	5.2	5.5	5.4	5.2	4.8	4.5	5.7	5.3	4.7	4.3	
40.0	4.8	5.0	4.9	4.9		5.1	5.0	4.9	4.8	4.7	5.0	4.9	4.8	4.5	4.3	5.2	5.0	4.4	4.0	
42.0	3.9	4.1	4.3	4.3		4.6	4.5	4.4	4.3		4.5	4.4	4.3	4.2	4.0	4.7	4.6	4.2	3.8	3.5
44.0	3.0	3.2	3.4	3.5		4.1	4.0	4.0	3.9		4.0	4.0	3.9	3.9		4.2	4.2	3.9	3.5	3.3
46.0		2.4	2.6			3.5	3.6	3.5	3.5		3.6	3.5	3.5	3.5		3.8	3.8	3.6	3.3	3.1
48.0						2.8	3.2	3.1	3.1		3.2	3.2	3.1	3.1		3.4	3.4	3.4	3.1	2.9
50.0						2.2	2.5	2.8	2.7		2.8	2.8	2.8	2.8		3.0	3.0	3.0	2.9	2.8
54.0											1.9	2.1	2.2	2.2		2.4	2.4	2.4	2.4	
58.0																1.8	1.8	1.9	1.9	
$\theta (^{\circ})$	46~84.5	45~84.5	46~84.5	49~84.5	66~84.5	46~84.5	48~84.5	51~84.5	52~84.5	65~84.5	48~84.5	51~84.5	55~84.5	57~84.5	72~84.5	49~84.5	54~84.5	59~84.5	62~84.5	73~84.5
標準フック	25t										11.3t									
フック質量	870kg										440kg									
標準巻掛本数	2										1									

注) カウンタウエイト98t、アウトリガ張出幅8.5mまたは、カウンタウエイト98t、アウトリガ張出幅8.0m

■FD性能

55.6mブーム+1.6m+フルオートラフィングジブ

単位:t

ジブ長さ 作業半径 (m)	10.3m オフセット					17.2m オフセット					24.1m オフセット					31.0m オフセット				
	5°	15°	30°	45°	60°	5°	15°	30°	45°	60°	5°	15°	30°	45°	60°	5°	15°	30°	45°	60°
12.0	14.6																			
14.0	14.6	13.7																		
16.0	13.4	12.5				12.0														
18.0	12.3	11.5	10.6	10.0		11.0	10.0				9.4									
20.0	11.2	10.6	9.8	9.3	8.9	10.0	9.2				9.4					6.4				
22.0	10.3	9.8	9.1	8.6	8.4	9.2	8.5	7.8			8.7	8.0				6.4				
24.0	9.6	9.0	8.5	8.1	7.8	8.5	7.9	7.2			8.1	7.4				6.4				
26.0	8.6	8.4	7.9	7.6	7.4	7.9	7.4	6.8	6.4		7.5	6.9				6.4	6.3			
28.0	7.6	7.5	7.3	7.1	6.9	7.3	6.9	6.3	6.0	5.7	6.9	6.4	5.8			6.4	5.9			
30.0	6.6	6.5	6.4	6.3	6.2	6.6	6.4	5.9	5.5	5.3	6.5	6.0	5.5			6.0	5.5			
32.0	5.8	5.7	5.6	5.6	5.5	5.8	5.7	5.4	5.1	4.9	6.0	5.6	5.1			5.6	5.2			
34.0	5.0	5.0	4.9	4.8	4.8	5.0	5.0	4.9	4.6	4.4	5.4	5.1	4.7	4.4		5.1	4.7	4.3		
36.0	4.3	4.3	4.2	4.2		4.4	4.4	4.4	4.2	4.1	4.7	4.6	4.2	4.0	3.8	4.6	4.3	3.9		
38.0	3.6	3.6	3.6	3.6		3.8	3.8	3.8	3.8	3.7	4.2	4.2	3.9	3.6	3.5	4.2	3.9	3.6		
40.0	3.0	3.0	3.0	3.0		3.2	3.3	3.3	3.3	3.3	3.6	3.7	3.5	3.3	3.2	3.8	3.5	3.3	3.1	
42.0	2.5	2.5	2.5	2.5		2.7	2.8	2.8	2.9	2.8	3.1	3.2	3.2	3.0	2.9	3.3	3.2	2.9	2.8	
44.0	2.0	2.0	2.0	2.0		2.2	2.3	2.4	2.4		2.7	2.8	2.8	2.7	2.6	2.8	2.9	2.7	2.5	2.4
46.0							1.9	2.0	2.0		2.2	2.3	2.5	2.4		2.4	2.6	2.4	2.3	2.2
48.0											1.8	2.0	2.1	2.2		2.0	2.2	2.1	2.0	1.9
50.0											1.5	1.6	1.7	1.8		1.7	1.9	1.9	1.8	1.7
$\theta (^{\circ})$	51~84.5	52~84.5	54~84.5	66~84.5	56~84.5	57~84.5	60~84.5	61~84.5	66~84.5	56~84.5	59~84.5	63~84.5	65~84.5	73~84.5	61~84.5	64~84.5	69~84.5	73~84.5	75~84.5	
標準フック	25t										11.3t									
フック質量	870kg										440kg									
標準巻掛本数	2										1									

注) カウンタウエイト98t、アウトリガ張出幅8.5mまたは、カウンタウエイト98t、アウトリガ張出幅8.0m

■FD性能

60.0mブーム+1.6m+フルオートラフィングジブ

単位:t

ジブ長さ 作業半径 (m)	10.3m オフセット					17.2m オフセット					24.1m オフセット					31.0m オフセット				
	5°	15°	30°	45°	60°	5°	15°	30°	45°	60°	5°	15°	30°	45°	60°	5°	15°	30°	45°	
14.0	12.0										8.0									
16.0	11.7	11.0									8.0									
18.0	10.7	10.0	9.3								8.0					7.1				
20.0	9.7	9.2	8.6	8.2							8.0	8.0				7.1				
22.0	8.9	8.5	7.9	7.6	7.3						8.0	7.8				7.1				5.7
24.0	8.2	7.8	7.4	7.1	6.9						7.7	7.2	6.6			7.1	6.6			5.7
26.0	7.1	7.1	6.8	6.6	6.4						7.1	6.7	6.2			6.6	6.1			5.7
28.0	6.2	6.1	6.1	6.0	5.8						6.5	6.2	5.8	5.5		6.1	5.7			5.7
30.0	5.3	5.3	5.2	5.2	5.1						5.7	5.7	5.3	5.0	4.8	5.7	5.3	4.9		5.3
32.0	4.5	4.5	4.5	4.5	4.4						4.9	5.0	4.8	4.5	4.3	5.1	4.8	4.4		4.8
34.0	3.8	3.8	3.8	3.8	3.7						4.2	4.3	4.3	4.1	3.9	4.4	4.3	4.0	3.8	4.3
36.0	3.1	3.2	3.2	3.2							3.6	3.7	3.8	3.7	3.5	3.8	3.8	3.6	3.4	3.9
38.0	2.5	2.6	2.6	2.6							3.0	3.1	3.2	3.3	3.2	3.3	3.4	3.2	3.1	2.9
40.0		2.0	2.1	2.1							2.5	2.6	2.7	2.8	2.7	2.8	2.9	2.9	2.7	2.6
42.0											2.0	2.1	2.2	2.3	2.3	2.3	2.5	2.6	2.4	2.3
44.0											1.6	1.7	1.8	1.9		1.9	2.0	2.2	2.1	2.1
46.0																1.5	1.6	1.8	1.9	1.8
48.0																				1.6
$\theta (^{\circ})$	61~84.5	60~84.5	61~84.5	62~84.5	69~84.5	60~84.5	62~84.5	65~84.5	66~84.5	69~84.5	62~84.5	65~84.5	69~84.5	70~84.5	73~84.5	66~84.5	67~84.5	72~84.5	76~84.5	
標準フック	25t										11.3t									
フック質量	870kg										440kg									
標準巻掛本数	2										1									

注) カウンタウエイト98t、アウトリガ張出幅8.5mまたは、カウンタウエイト98t、アウトリガ張出幅8.0m

フルオートラフィングジブ



■FE性能

40.4mブーム+1.6m+フルオートラフィングジブ

単位: t

ジブ長さ 作業半径 (m)	10.3m オフセット					17.2m オフセット					24.1m オフセット					31.0m オフセット				
	5°	15°	30°	45°	60°	5°	15°	30°	45°	60°	5°	15°	30°	45°	60°	5°	15°	30°	45°	60°
9.0	39.9																			
10.0	37.4					16.7														
11.0	35.2	33.2				16.7														
12.0	33.3	31.5				16.7														
14.0	29.9	28.4	26.8			16.7	16.7				16.1									
16.0	27.0	25.9	24.5	23.6	22.7	16.7	16.7				15.6				10.9					
18.0	24.6	23.7	22.6	21.8	21.3	16.7	16.7	16.7			15.2	13.8			10.8					
20.0	22.6	21.8	20.9	20.2	19.8	16.7	16.7	16.7			14.7	13.3			10.6					
22.0	20.8	20.2	19.4	18.9	18.5	16.7	16.7	16.7	14.4		14.2	12.8			10.3	9.4				
24.0	19.3	18.7	18.1	17.6	17.4	16.7	16.7	16.2	14.0	12.9	13.7	12.4			10.1	9.0				
26.0	16.8	17.2	16.9	16.5	16.3	16.7	16.1	15.4	13.7	12.7	13.2	12.0	10.8		9.8	8.6				
28.0	14.1	15.0	15.3	15.4	15.4	15.6	15.0	14.4	13.3	12.5	12.8	11.7	10.4		9.4	8.3				
30.0	11.3	12.1	13.1	13.6		14.0	14.1	13.6	13.0	12.4	12.4	11.4	10.1	9.3		9.0	7.9	6.9		
32.0	8.9	9.6	10.4	10.8		11.9	12.7	12.8	12.5	12.3	12.0	11.1	9.8	9.1	8.4	8.6	7.6	6.6		
34.0	6.8	7.4	8.1	8.4		9.8	10.9	11.7	11.8	11.7	11.6	10.7	9.5	8.9	8.2	8.3	7.4	6.4		
36.0	5.0	5.6	6.1	6.3		7.9	9.0	10.2	10.7		10.1	10.4	9.3	8.7	8.1	8.0	7.1	6.2	5.7	
38.0	3.4	3.9	4.3			6.3	7.2	8.3	9.0		8.4	9.7	9.1	8.5	8.1	7.7	6.9	6.0	5.5	
40.0		2.4	2.7			4.8	5.6	6.6	7.2		6.9	8.1	8.9	8.3		7.4	6.6	5.9	5.4	5.1
42.0						3.5	4.2	5.1	5.5		5.6	6.7	8.1	8.2		7.1	6.4	5.7	5.3	5.1
44.0						2.3	3.0	3.7	3.9		4.4	5.4	6.7	7.6		6.3	6.2	5.6	5.2	5.0
46.0								2.4			3.3	4.2	5.4	6.1		5.2	6.0	5.4	5.1	5.0
48.0											2.3	3.1	4.1	4.7		4.2	5.3	5.3	5.0	
50.0												2.2	3.0			3.3	4.3	5.2	4.9	
54.0																1.7	2.5	3.6	4.3	
58.0																		1.8		
θ(°)	44~84.5	42~84.5	43~84.5	51~84.5	64~84.5	45~84.5	47~84.5	45~84.5	50~84.5	66~84.5	46~84.5	47~84.5	52~84.5	57~84.5	73~84.5	45~84.5	50~84.5	59~84.5	72~84.5	45.0
標準フック	80t					25t					11.3t									
フック質量	1270kg					870kg					440kg									
標準巻掛本数	4					2					1									

注) カウンタウエイト78t、アウトリガ張出幅8.5mまたは、カウンタウエイト78t、アウトリガ張出幅8.0m

■FE性能

50.5mブーム+1.6m+フルオートラフィングジブ

単位: t

ジブ長さ 作業半径 (m)	10.3m オフセット					17.2m オフセット					24.1m オフセット					31.0m オフセット				
	5°	15°	30°	45°	60°	5°	15°	30°	45°	60°	5°	15°	30°	45°	60°	5°	15°	30°	45°	60°
11.0	20.8																			
12.0	19.8																			
14.0	18.0	16.3									15.8									
16.0	16.5	15.1	13.5								14.4	12.8				12.8				
18.0	15.0	14.0	12.7	11.8	11.2						13.3	11.9				11.8				9.1
20.0	13.7	13.0	11.9	11.1	10.6						12.3	11.1				10.9	9.7			9.1
22.0	12.6	12.1	11.2	10.5	10.1						11.4	10.4	9.2			10.1	9.0			9.1
24.0	11.6	11.1	10.5	10.0	9.6						10.7	9.7	8.7	8.0		9.5	8.5			8.8
26.0	10.7	10.3	9.9	9.5	9.2						10.0	9.1	8.2	7.6	7.2	8.8	8.0	7.0		8.2
28.0	9.9	9.6	9.2	9.0	8.8						9.3	8.6	7.8	7.3	6.9	8.3	7.5	6.7		7.7
30.0	8.9	8.7	8.4	8.2	8.0						8.6	8.2	7.4	6.9	6.6	7.8	7.1	6.3		7.3
32.0	8.0	7.8	7.5	7.4	7.3						7.8	7.6	7.0	6.6	6.4	7.4	6.7	6.0	5.5	6.8
34.0	7.2	7.0	6.8	6.7							7.1	6.9	6.6	6.3	6.1	6.8	6.4	5.7	5.0	6.5
36.0	5.4	6.0	6.1	6.0							6.4	6.2	6.0	5.9	5.7	6.1	6.0	5.4	5.1	4.8
38.0	3.8	4.3	5.0	5.3							5.7	5.6	5.4	5.3	5.2	5.5	5.4	5.2	4.8	4.5
40.0			3.4	3.7							4.8	5.0	4.9	4.8	4.7	5.0	4.9	4.8	4.5	4.3
42.0											3.5	4.4	4.4	4.3		4.5	4.4	4.3	4.2	4.0
44.0											2.4	3.1	4.0	3.9		4.0	4.0	3.9	3.9	
46.0													2.8	3.3		3.1	3.5	3.5	3.5	
48.0																3.0	3.1	3.1		
50.0																	2.8	2.8		
54.0																				
58.0																				
θ(°)	54~84.5	55~84.5	66~84.5	53~84.5	55~84.5	56~84.5	57~84.5	65~84.5	56~84.5	57~84.5	62~84.5	65~84.5	62~84.5	59~84.5	62~84.5	72~84.5	57~84.5	58~84.5	59~84.5	62~84.5
標準フック	25t					11.3t														
フック質量	870kg					440kg														
標準巻掛本数	2					1														

注) カウンタウエイト78t、アウトリガ張出幅8.5mまたは、カウンタウエイト78t、アウトリガ張出幅8.0m

■FE性能

45.4mブーム+1.6m+フルオートラフィングジブ

単位: t

ジブ長さ 作業半径 (m)	10.3m オフセット					17.2m オフセット					24.1m オフセット					31.0m オフセット				
	5°	15°	30°	45°	60°	5°	15°	30°	45°	60°	5°	15°	30°	45°	60°	5°	15°	30°	45°	60°
10.0	29.6																			
11.0	28.4					16.7														
12.0	26.9	25.0				16.7														
14.0	24.2	22.7				16.7														
16.0	22.0	20.8	19.4	18.4		16.7	16.7				14.8				10.4					
18.0	20.2	19.1	17.9	17.1	16.6	16.7	16.7				14.4				10.2					
20.0	18.6	17.7	16.6	16.0	15.5	16.7	15.8	14.6			14.1	13.0			10.0					
22.0	17.2	16.4	15.5	14.9	14.6	15.7	14.7	13.7			13.7	12.6			9.8					
24.0	15.9	15.3	14.5	14.0	13.7	14.5	13.7	12.8	12.2	11.8	13.4	12.2			9.6	8.8				
26.0	14.9	14.3	13.6	13.2	13.0	13.5	12.8	12.0	11.5	11.1	12.5	11.7			9.4	8.5				
28.0	13.6	13.4	12.8	12.4	12.3	12.7	12.0	11.3	10.8	10.5	11.7	11.0	10.2		9.3	8.1				
30.0	11.3	12.0	12.1	11.8	11.6	11.9	11.3	10.7	10.2	10.0	10.9	10.3	9.7		8.9	7.8				
32.0	8.9	9.7	10.6	10.9		11.1	10.6	10.1	9.7	9.5	10.3	9.7	9.1	8.7		8.6	7.6	6.5		
34.0	6.9	7.5	8.3	8.8		9.7	10.0	9.5	9.2	9.1	9.7	9.2	8.6	8.3	8.1	8.2	7.3	6.3		
36.0	5.1	5.6	6.3	6.6		7.8	8.9	9.0	8.8	8.6	9.1	8.7	8.2	7.9	7.7	7.9	7.0	6.2	5.6	
38.0	3.5	4.0	4.6	4.8		6.2	7.1	8.4	8.3	8.2	8.1	8.2	7.8	7.5	7.3	7.6	6.8	6.0	5.5	
40.0		2.5	3.0	3.1		4.7	5.6	6.7	7.4		6.7	7.7	7.3	7.0	6.9	7.4	6.6	5.8	5.4	5.1
42.0						3.4	4.2	5.2	5.7		5.3	6.5	6.8	6.6		7.1	6.4	5.7	5.2	5.1
44.0						2.2	2.9	3.8	4.2		4.1	5.2	6.3	6.1		6.0	6.2	5.5	5.1	5.0
46.0								2.5	2.8		3.1	4.0	5.3	5.7		4.9	6.0	5.4	5.0	4.9
48.0											2.1	3.0	4.1	4.9		3.9	5.1	5.2	4.9	4.9
50.0												2.0	3.0			3.0	4.1	5.0	4.8	
54.0																2.3	3.5	4.2		
58.0																	1.8	2.4		
θ(°)	50~84.5	48~84.5	50~84.5	65~84.5	50~84.5	52~84.5	53~84.5	65~84.5	50~84.5	52~84.5	56~84.5	61~84.5	72~84.5		54~84.5	55~84.5				

■ F E 性能

60.0mブーム+1.6m+フルオートラフィングジブ

単位：t

ジブ長さ 作業半径 (m)	10.3m オフセット					17.2m オフセット					24.1m オフセット					31.0m オフセット					
	5°	15°	30°	45°	60°	5°	15°	30°	45°	60°	5°	15°	30°	45°	60°	5°	15°	30°	45°	60°	
14.0	12.0																				
16.0	11.7	11.0				8.0															
18.0	10.7	10.0	9.3			8.0					7.1										
20.0	9.7	9.2	8.6	8.2		8.0	8.0				7.1										
22.0	8.9	8.5	7.9	7.6	7.3	8.0	7.8				7.1								5.7		
24.0	8.2	7.8	7.4	7.1	6.9	7.7	7.2	6.6			7.1	6.6							5.7		
26.0	7.1	7.1	6.8	6.6	6.4	7.1	6.7	6.2			6.6	6.1							5.7		
28.0	6.2	6.1	6.1	6.0	5.8	6.5	6.2	5.8	5.5		6.1	5.7							5.7	5.3	
30.0	5.3	5.3	5.2	5.2	5.1	5.7	5.7	5.3	5.0	4.8	5.7	5.3	4.9						5.3	5.0	
32.0	4.5	4.5	4.5	4.5	4.4	4.9	5.0	4.8	4.5	4.3	5.1	4.8	4.4						4.8	4.5	
34.0	3.8	3.8	3.8	3.8	3.7	4.2	4.3	4.3	4.1	3.9	4.4	4.3	4.0	3.8					4.3	4.1	
36.0	3.1	3.2	3.2	3.2		3.6	3.7	3.8	3.7	3.5	3.8	3.8	3.6	3.4					3.9	3.7	3.4
38.0	2.5	2.6	2.6	2.6		3.0	3.1	3.2	3.3	3.2	3.3	3.4	3.2	3.1	2.9	3.5	3.3	3.1			
40.0			2.1	2.1		2.5	2.6	2.7	2.8	2.7	2.8	2.9	2.9	2.7	2.6	3.0	2.9	2.7			
42.0						2.0	2.1	2.2	2.3	2.3	2.3	2.5	2.6	2.4	2.3	2.5	2.6	2.4	2.3		2.3
44.0							1.7	1.8	1.9		1.9	2.0	2.2	2.2	2.1	2.1	2.3	2.2	2.1		2.1
46.0												1.6	1.8	1.9	1.8	1.7	1.9	1.9	1.9	1.8	
48.0																					
θ (°)	61~84.5	62~84.5	61~84.5	62~84.5	69~84.5	62~84.5	65~84.5	66~84.5	69~84.5	64~84.5	65~84.5	69~84.5	70~84.5	73~84.5	66~84.5	67~84.5	72~84.5	76~84.5			
標準フック	25t					11.3t															
フック質量	870kg					440kg															
標準巻掛本数	2					1															

注) カウンタウエイト78t、アウトリガ張出幅8.5mまたは、カウンタウエイト78t、アウトリガ張出幅8.0m

■ F F 性能

40.4mブーム+1.6m+フルオートラフィングジブ

単位：t

ジブ長さ 作業半径 (m)	10.3m オフセット					17.2m オフセット					24.1m オフセット					31.0m オフセット									
	5°	15°	30°	45°	60°	5°	15°	30°	45°	60°	5°	15°	30°	45°	60°	5°	15°	30°	45°	60°					
9.0	39.9																								
10.0	37.4									16.7															
11.0	35.2	33.2								16.7															
12.0	33.3	31.5								16.7															
14.0	29.9	28.4	26.8							16.7	16.7					16.1									
16.0	27.0	25.9	24.5	23.6	22.7					16.7	16.7					15.6					10.9				
18.0	24.6	23.7	22.6	21.8	21.3					16.7	16.7	16.7				15.2	13.8				10.8				
20.0	22.6	21.8	20.9	20.2	19.8					16.7	16.7	16.7				14.7	13.3				10.6				
22.0	18.2	19.3	19.4	18.9	18.5					16.7	16.7	16.7	14.4			14.2	12.8				10.3	9.4			
24.0	14.2	15.4	16.8	17.6	17.4					16.7	16.7	16.2	14.0	12.9		13.7	12.4				10.1	9.0			
26.0	10.8	11.9	13.2	14.1	14.4					14.1	15.7	15.4	13.7	12.7	13.2	12.0	10.8				9.8	8.6			
28.0	8.1	9.0	10.1	10.9	11.0					11.3	12.8	14.4	13.3	12.5	12.8	11.7	10.4				9.4	8.3			
30.0	5.8	6.6	7.5	8.1						8.9	10.3	12.1	13.0	12.4	11.1	11.4	10.1	9.3			9.0	7.9	6.9		
32.0	3.8	4.5	5.3	5.7						6.8	8.1	9.7	10.9	11.5	9.0	10.8	9.8	9.1	8.4		8.6	7.6	6.6		
34.0			3.3	3.6						5.0	6.2	7.6	8.6	9.0	7.2	8.8	9.5	8.9	8.2		8.3	7.4	6.4		
36.0										3.5	4.5	5.8	6.6			5.6	7.0	9.0	8.7	8.1	7.6	7.1	6.2	5.7	
38.0											3.0	4.1	4.8			4.2	5.5	7.3	8.5	8.1	6.2	6.9	6.0	5.5	
40.0												2.6	3.2			2.9	4.1	5.7	7.0		4.9	6.5	5.9	5.4	5.1
42.0																2.9	4.4	5.4			3.8	5.2	5.7	5.3	5.1
44.0																	3.1	4.0			2.7	4.1	5.6	5.2	5.0
46.0																						3.0	4.7	5.1	5.0
48.0																							2.1	3.6	4.7
50.0																								2.6	3.6
θ (°)	53~84.5	55~84.5	54~84.5	55~84.5	64~84.5					56~84.5	55~84.5	57~84.5	66~84.5	56~84.5	57~84.5	60~84.5	63~84.5	73~84.5	56~84.5	57~84.5	60~84.5	64~84.5	72~84.5		
標準フック	80t					25t					11.3t														
フック質量	1270kg					870kg					440kg														
標準巻掛本数	4					2					1														

注) カウンタウエイト78t、アウトリガ張出幅6.8mまたは、カウンタウエイト58t、アウトリガ張出幅8.5mまたは、カウンタウエイト58t、アウトリガ張出幅8.0m

■ F F 性能

45.4mブーム+1.6m+フルオートラフィングジブ

単位：t

ジブ長さ 作業半径 (m)	10.3m オフセット					17.2m オフセット					24.1m オフセット					31.0m オフセット											
	5°	15°	30°	45°	60°	5°	15°	30°	45°	60°	5°	15°	30°	45°	60°	5°	15°	30°	45°	60°							
10.0	29.6																										
11.0	28.4									16.7																	
12.0	26.9	25.0								16.7																	
14.0	24.2	22.7								16.7																	
16.0	22.0	20.8	19.4	18.4						16.7	16.7					14.8							10.4				
18.0	20.2	19.1	17.9	17.1	16.6					16.7	16.7					14.4							10.2				
20.0	18.6	17.7	16.6	16.0	15.5					16.7	15.8	14.6				14.1	13.0						10.0				
22.0	17.2	16.4	15.5	14.9	14.6					15.7	14.7	13.7				13.7	12.6						9.8				
24.0	14.2	15.3	14.5	14.0	13.7					14.5	13.7	12.8	12.2	11.8		13.4	12.2						9.6	8.8			
26.0	10.9	12.0	13.4	13.2	13.0					13.5	12.8	12.0	11.5	11.1		12.5	11.7						9.4	8.5			
28.0	8.1	9.1	10.3	11.1	11.4					11.1	12.0	11.3	10.8	10.5	11.7	11.0	10.2						9.3	8.1			
30.0	5.8	6.7	7.7	8.4	8.5					8.7	10.2	10.7	10.2	10.0	10.8	10.3	9.7						8.9	7.8			
32.0		4.6	5.5	6.0						6.7	8.0	9.7	9.7	9.5	8.7	9.7	9.1	8.7					8.6	7.6	6.5		
34.0										4.9	6.1	7.6	8.8	9.1	6.9	8.6	8.6	8.3	8.1				8.2	7.3	6.3		
36.0											4.4	5.8	6.8	7.2	5.3	6.9	8.2	7.9	7.7				7.3	7.0	6.2	5.6	
38.0												4.2	5.0	5.2	3.9	5.3	7.2	7.5	7.3				5.9	6.8	6.0	5.5	
40.0													3.4			4.0	5.7	7.0	6.9				4.6	6.2	5.8	5.4	5.1
42.0																	4.3	5.5					3.4	5.0	5.7	5.2	5.1
44.0																		4.1						3.8	5.5	5.1	5.0
46.0																								2.8	4.5	5.0	4.9
48.0																									3.5	4.7	4.9
50.0																										3.6	
θ (°)	60~84.5	59~84.5	61~84.5	62~84.5	65~84.5					62~84.5	61~84.5	65~84.5	61~84.5	63~84.5	65~84.5	66~84.5	72~84.5	61~84.5	62~84.5	66~84.5	67~84.5	72~84.5					
標準フック	80t					25t					11.3t																
フック質量	1270kg					870kg					440kg																
標準巻掛本数	4					2					1																

注) カウンタウエイト78t、アウトリガ張出幅6.8mまたは、カウンタウエイト58t、アウトリガ張出幅8.5mまたは、カウンタウエイト58t、アウトリガ張出幅8.0m

■ F F 性能

50.5mブーム+1.6m+フルオートラフィングジブ

単位：t

ジブ長さ 作業半径 (m)	10.3m オフセット					17.2m オフセット					24.1m オフセット					31.0m オフセット				
	5°	15°	30°	45°	60°	5°	15°	30°	45°	60°	5°	15°	30°	45°	60°	5°	15°	30°	45°	60°
11.0	20.8																			
12.0	19.8																			
14.0	18.0	16.3				15.8														
16.0	16.5	15.1	13.5			14.4	12.8				12.8									
18.0	15.0	14.0	12.7	11.8	11.2	13.3	11.9				11.8					9.1				
20.0	13.7	13.0	11.9	11.1	10.6	12.3	11.1				10.9	9.7				9.1				
22.0	12.6	12.1	11.2	10.5	10.1	11.4	10.4	9.2			10.1	9.0				9.1				
24.0	11.6	11.1	10.5	10.0	9.6	10.7	9.7	8.7	8.0		9.5	8.5				8.8				
26.0	10.7	10.3	9.9	9.5	9.2	10.0	9.1	8.2	7.6	7.2	8.8	8.0	7.0			8.2	7.4			
28.0	8.4	9.4	9.2	9.0	8.8	9.3	8.6	7.8	7.3	6.9	8.3	7.5	6.7			7.7	6.9			
30.0	6.1	7.0	8.1	8.2	8.0	8.6	8.2	7.4	6.9	6.6	7.8	7.1	6.3			7.3	6.5			
32.0			5.9	6.5	6.7	6.8	7.6	7.0	6.6	6.4	7.4	6.7	6.0	5.5		6.8	6.2	5.5		
34.0						5.0	6.2	6.6	6.3	6.1	6.8	6.4	5.7	5.3	5.0	6.5	5.9	5.2		
36.0						4.6	6.0	5.9	5.7	5.3	6.0	5.4	5.1	4.8	6.1	5.5	5.0			
38.0							4.4	5.3	5.2		5.4	5.2	4.8	4.5	5.7	5.3	4.7	4.3		
40.0												4.8	4.5	4.3	4.5	5.0	4.4	4.0		
42.0												4.3	4.2	4.0		4.6	4.2	3.8	3.5	
44.0													3.9			3.8	3.9	3.5	3.3	
46.0																	3.6	3.3	3.1	
48.0																		3.4	3.1	2.9
50.0																			2.9	
θ (°)	63~84.5	65~84.5	64~84.5	65~84.5	66~84.5	63~84.5	64~84.5	65~84.5	67~84.5	68~84.5	65~84.5	67~84.5	68~84.5	72~84.5	65~84.5	67~84.5	68~84.5	70~84.5	75~84.5	
標準フック	25t										11.3t									
フック質量	870kg										440kg									
標準巻掛本数	2										1									

注) カウンタウエイト78t、アウトリガ張出幅6.8m または、カウンタウエイト58t、アウトリガ張出幅8.5m または、カウンタウエイト58t、アウトリガ張出幅8.0m

■ F F 性能

60.0mブーム+1.6m+フルオートラフィングジブ

単位：t

ジブ長さ 作業半径 (m)	10.3m オフセット					17.2m オフセット					24.1m オフセット					31.0m オフセット				
	5°	15°	30°	45°	60°	5°	15°	30°	45°	60°	5°	15°	30°	45°	60°	5°	15°	30°	45°	
14.0	12.0																			
16.0	11.7	11.0								8.0										
18.0	10.7	10.0	9.3							8.0						7.1				
20.0	9.7	9.2	8.6	8.2						8.0	8.0					7.1				
22.0	8.9	8.5	7.9	7.6	7.3					8.0	7.8					7.1				5.7
24.0	8.2	7.8	7.4	7.1	6.9	7.7	7.2	6.6							7.1	6.6				5.7
26.0	7.1	7.1	6.8	6.6	6.4	7.1	6.7	6.2							6.6	6.1				5.7
28.0	6.2	6.1	6.1	6.0	5.8	6.5	6.2	5.8	5.5						6.1	5.7				5.7
30.0			5.3	5.2	5.2	5.1	5.7	5.3	5.0	4.8	5.0	4.8	4.8	4.3	5.1	4.8	4.4			5.3
32.0				4.5	4.5	4.4	4.9	4.9	5.0	4.8	4.5	4.3	4.3	4.3	4.4	4.3	4.4			4.8
34.0												4.3	4.3	4.1	3.9	4.4	4.3	4.0	3.8	4.3
36.0													3.8	3.7	3.5	3.8	3.8	3.6	3.4	3.9
38.0														3.3	3.2			3.4	3.2	3.5
40.0															2.9	2.7	2.6			3.1
42.0																				2.9
44.0																		2.4	2.3	2.4
46.0																		2.2	2.1	2.2
48.0																				2.1
50.0																				1.8
θ (°)	70~84.5	69~84.5	70~84.5	71~84.5	70~84.5	71~84.5	72~84.5	71~84.5	70~84.5	71~84.5	73~84.5	75~84.5	72~84.5	73~84.5	75~84.5	76~84.5	76~84.5	76~84.5	76~84.5	76~84.5
標準フック	25t										11.3t									
フック質量	870kg										440kg									
標準巻掛本数	2										1									

注) カウンタウエイト78t、アウトリガ張出幅6.8m または、カウンタウエイト58t、アウトリガ張出幅8.5m または、カウンタウエイト58t、アウトリガ張出幅8.0m

■ F F 性能

55.6mブーム+1.6m+フルオートラフィングジブ

単位：t

ジブ長さ 作業半径 (m)	10.3m オフセット					17.2m オフセット					24.1m オフセット					31.0m オフセット				
	5°	15°	30°	45°	60°	5°	15°	30°	45°	60°	5°	15°	30°	45°	60°	5°	15°	30°	45°	60°
12.0	14.6																			
14.0	14.6	13.7																		
16.0	13.4	12.5				12.0														
18.0	12.3	11.5	10.6	10.0		11.0	10.0								9.4					
20.0	11.2	10.6	9.8	9.3	8.9	10.0	9.2								9.4					
22.0	10.3	9.8	9.1	8.6	8.4	9.2	8.5	7.8							8.7	8.0				6.4
24.0	9.6	9.0	8.5	8.1	7.8	8.5	7.9	7.2							8.1	7.4				6.4
26.0	8.6	8.4	7.9	7.6	7.4	7.9	7.4	6.8	6.4						7.5	6.9				6.4
28.0	7.6	7.5	7.3	7.1	6.9	7.3	6.9	6.3	6.0	5.7	6.9	6.4	5.8		6.4	5.9				6.3
30.0	6.6	6.5	6.4	6.3	6.2	6.6	6.4	5.9	5.5	5.3	6.5	6.0	5.5		6.0	5.5				6.3
32.0			5.5	5.6	5.5	5.8	5.7	5.4	5.1	4.9	6.0	5.6	5.1		5.6	5.2				6.3
34.0				4.8	4.8		5.0	4.9	4.6	4.4	5.4	5.1	4.7	4.4	5.1	4.7	4.3			6.3
36.0								4.4	4.2	4.1	4.7	4.6	4.2	4.0	3.8	4.6	4.3	3.9		6.3
38.0									3.8	3.7	4.2	4.2	3.9	3.6	3.5	4.2	3.9	3.6		6.3
40.0												3.7	3.5	3.3	3.2	3.8	3.5	3.3	3.1	6.3
42.0													3.2	3.0	2.9		3.2	2.9	2.8	6.3
44.0														2.7	2.6			2.7	2.5	2.4
46.0																		2.4	2.3	2.2
48.0																			2.0	1.9
50.0																				1.8
θ (°)	66~84.5	65~84.5	67~84.5	66~84.5		67~84.5	68~84.5	69~84.5	70~84.5	66~84.5	68~84.5	70~84.5	73~84.5	69~84.5	70~84.5	72~84.5	73~84.5	73~84.5	77~84.5	77~84.5
標準フック	25t										11.3t									
フック質量	870kg										440kg									
標準巻掛本数	2										1									

注) カウンタウエイト78t、アウトリガ張出幅6.8m または、カウンタウエイト58t、アウトリガ張出幅8.5m または、カウンタウエイト58t、アウトリガ張出幅8.0m

フルオートラフィングジブ



■FG性能

60.0mブーム+1.6m+フルオートラフィングジブ

単位：t

ジブ長さ 作業半径 (m)	10.3m オフセット					17.2m オフセット					24.1m オフセット				31.0m オフセット			
	5°	15°	30°	45°	60°	5°	15°	30°	45°	60°	5°	15°	30°	45°	5°	15°	30°	
14.0	12.0																	
16.0	11.7	11.0				8.0												
18.0	10.7	10.0	9.3			8.0					7.1							
20.0	9.7	9.2	8.6	8.2		8.0	8.0				7.1							
22.0	8.9	8.5	7.9	7.6	7.3	8.0	7.8				7.1						5.7	
24.0	8.2	7.8	7.4	7.1	6.9	7.7	7.2	6.6			7.1	6.6					5.7	
26.0		7.1	6.8	6.6	6.4	7.1	6.7	6.2			6.6	6.1					5.7	
28.0				6.0	5.8	6.5	6.2	5.8	5.5		6.1	5.7					5.7	5.3
30.0							5.7	5.3	5.0	4.8	5.7	5.3	4.9				5.3	5.0
32.0								4.8	4.5	4.3		4.8	4.4				4.8	4.5
34.0									4.1	3.9			4.0	3.8			4.1	
36.0												3.6	3.4				3.7	3.4
38.0													3.1					3.1
40.0																		2.7
θ (°)	73~84.5	75~84.5	74~84.5	75~84.5		74~84.5	75~84.5	77~84.5	74~84.5	75~84.5	76~84.5	78~84.5		76~84.5	78~84.5			
標準フック	25t					11.3t												
フック質量	870kg					440kg												
標準巻掛本数	2					1												

注) カウンタウエイト58t、アウトリガ張出幅6.8mまたは、カウンタウエイト47t、アウトリガ張出幅8.5mまたは、カウンタウエイト47t、アウトリガ張出幅8.0m

■FH性能

40.4mブーム+1.6m+フルオートラフィングジブ

単位：t

ジブ長さ 作業半径 (m)	10.3m オフセット					17.2m オフセット					24.1m オフセット				31.0m オフセット										
	5°	15°	30°	45°	60°	5°	15°	30°	45°	60°	5°	15°	30°	45°	60°	5°	15°	30°	45°	60°					
9.0	39.9																								
10.0	37.4									16.7															
11.0	35.2	33.2								16.7															
12.0	33.3	31.5								16.7															
14.0	29.9	28.4	26.8							16.7	16.7					16.1									
16.0	23.6	25.3	24.5	23.6	22.7					16.7	16.7					15.6					10.9				
18.0	18.0	19.4	21.3	21.8	21.3					16.7	16.7	16.7				15.2	13.8				10.8				
20.0	13.1	14.7	16.5	17.7	18.4	16.4				16.7	16.7					14.7	13.3				10.6				
22.0	9.3	10.7	12.4	13.7	14.3	12.7	14.7	16.7	14.4							14.2	12.8				10.3	9.4			
24.0	6.3	7.5	8.9	10.0	10.5	9.5	11.5	13.8	14.0	12.9	11.9	12.4									10.1	9.0			
26.0			6.1	6.9	7.2	6.9	8.7	11.0	12.6	12.7	9.2	11.5	10.8								9.8	8.6			
28.0							6.3	8.3	9.9	10.9	7.0	9.1	10.4								9.1	8.3			
30.0										6.1	7.5	8.2	5.1	7.0	9.6	9.3					7.2	7.9	6.9		
32.0											5.3	5.9		5.2	7.5	9.1	8.4				5.5	7.6	6.6		
34.0																5.7	7.5	8.2	4.1		6.0	6.4			
36.0																	5.7	6.7			4.6	6.2	5.7		
38.0																		4.9				5.6	5.5		
40.0																						4.3	5.4	5.1	
42.0																							4.7	5.1	
44.0																								4.4	
θ (°)	64~84.5	66~84.5	67~84.5	67~84.5		68~84.5	69~84.5	66~84.5	68~84.5	71~84.5	73~84.5		66~84.5	69~84.5	71~84.5	73~84.5	74~84.5				66~84.5	69~84.5	71~84.5	73~84.5	74~84.5
標準フック	80t					25t					11.3t														
フック質量	1270kg					870kg					440kg														
標準巻掛本数	4					2					1														

注) カウンタウエイト47t、アウトリガ張出幅6.8m

■FH性能

45.4mブーム+1.6m+フルオートラフィングジブ

単位：t

ジブ長さ 作業半径 (m)	10.3m オフセット					17.2m オフセット					24.1m オフセット				31.0m オフセット									
	5°	15°	30°	45°	60°	5°	15°	30°	45°	60°	5°	15°	30°	45°	60°	5°	15°	30°	45°	60°				
10.0	29.6																							
11.0	28.4									16.7														
12.0	26.9	25.0								16.7														
14.0	24.2	22.7								16.7														
16.0	22.0	20.8	19.4	18.4						16.7	16.7					14.8							10.4	
18.0	18.0	19.1	17.9	17.1	16.6					16.7	16.7					14.4							10.2	
20.0	13.2	14.7	16.6	16.0	15.5	16.3	15.8	14.6								14.1	13.0						10.0	
22.0	9.4	10.8		13.9	14.5	12.5	14.7	13.7								13.7	12.6						9.8	
24.0			9.1	10.2	10.8	9.4	11.4	12.8	12.2	11.8	11.6	12.2				9.6	8.8							
26.0				7.1	7.6	6.8	8.6	11.0	11.5	11.1	8.9	11.3				9.4	8.5							
28.0								6.2	8.3	10.0	10.5	6.7	8.9	10.2		8.8	8.1							
30.0									6.1	7.6	8.4		6.8	9.5		6.9	7.8							
32.0											6.1				7.4	8.7	5.2	7.4			6.5			
34.0														5.6	7.5		5.8	6.3						
36.0															5.7			6.2	5.6					
38.0																		5.5	5.5					
40.0																					5.4	5.1		
42.0																						4.7	5.1	
44.0																							4.4	
θ (°)	69~84.5	71~84.5	70~84.5	71~84.5		70~84.5	71~84.5	73~84.5	72~84.5	70~84.5	72~84.5	73~84.5	75~84.5	70~84.5	73~84.5	75~84.5	76~84.5				70~84.5	73~84.5	75~84.5	76~84.5
標準フック	80t					25t					11.3t													
フック質量	1270kg					870kg					440kg													
標準巻掛本数	4					2					1													

注) カウンタウエイト47t、アウトリガ張出幅6.8m

■FH性能

50.5mブーム+1.6m+フルオートラフィングジブ

単位：t

ジブ長さ 作業半径 (m)	10.3m オフセット					17.2m オフセット					24.1m オフセット			31.0m オフセット				
	5°	15°	30°	45°	60°	5°	15°	30°	45°	60°	5°	15°	30°	5°	15°	30°		
11.0	20.8																	
12.0	19.8																	
14.0	18.0	16.3					15.8											
16.0	16.5	15.1	13.5				14.4	12.8				12.8						
18.0	15.0	14.0	12.7	11.8	11.2	13.3	11.9					11.8				9.1		
20.0	13.5	13.0	11.9	11.1	10.6	12.3	11.1					10.9	9.7			9.1		
22.0	9.7	11.1	11.2	10.5	10.1	11.4	10.4			9.2		10.1	9.0			9.1		
24.0			9.4	10.0	9.6	9.5	9.7	8.7	8.0			9.5	8.5			8.8		
26.0					8.0		8.7	8.2	7.6	7.2		8.8	8.0	7.0	8.2	7.4		
28.0								7.8	7.3	6.9			7.5	6.7	7.7	6.9		
30.0														6.9	6.6	6.5		
32.0															6.3	6.8	6.5	
34.0															6.0		6.2	5.5
36.0																	5.7	5.2
38.0																		5.0
θ (°)	71~84.5	73~84.5	74~84.5	73~84.5	72~84.5	73~84.5	75~84.5	74~84.5	73~84.5	75~84.5	76~84.5	73~84.5	75~84.5	76~84.5	73~84.5	75~84.5	77~84.5	
標準フック						25t												11.3t
フック質量						870kg												440kg
標準巻掛本数						2												1

注) カウンタウエイト47t、アウトリガ張出幅6.8m

■FH性能

55.6mブーム+1.6m+フルオートラフィングジブ

単位：t

ジブ長さ 作業半径 (m)	10.3m オフセット				17.2m オフセット				24.1m オフセット			31.0m オフセット					
	5°	15°	30°	45°	60°	5°	15°	30°	45°	5°	15°	30°	5°	15°			
12.0	14.6																
14.0	14.6	13.7															
16.0	13.4	12.5					12.0										
18.0	12.3	11.5	10.6	10.0			11.0	10.0			9.4						
20.0	11.2	10.6	9.8	9.3	8.9	10.0	9.2				9.4			6.4			
22.0	10.3	9.8	9.1	8.6	8.4	9.2	8.5	7.8			8.7	8.0		6.4			
24.0			8.5	8.1	7.8	8.5	7.9	7.2			8.1	7.4		6.4			
26.0				7.6	7.4		7.4	6.8	6.4	7.5	6.9			6.4	6.3		
28.0								6.3	6.0		6.4	5.8	6.4	5.9			
30.0										5.5		6.0	5.5	5.5			
32.0													5.1		5.2		
θ (°)	73~84.5	75~84.5	74~84.5	75~84.5	74~84.5	75~84.5	76~84.5	77~84.5	76~84.5	78~84.5	77~84.5	78~84.5	78~84.5				
標準フック						25t							11.3t				
フック質量						870kg						440kg					
標準巻掛本数						2						1					

注) カウンタウエイト47t、アウトリガ張出幅6.8m

■FH性能

60.0mブーム+1.6m+フルオートラフィングジブ

単位：t

ジブ長さ 作業半径 (m)	10.3m オフセット				17.2m オフセット			24.1m オフセット		31.0m オフセット
	5°	15°	30°	45°	5°	15°	30°	5°	15°	5°
14.0	12.0									
16.0	11.7	11.0				8.0				
18.0	10.7	10.0	9.3			8.0			7.1	
20.0	9.7	9.2	8.6	8.2	8.0	8.0			7.1	
22.0		8.5	7.9	7.6	8.0	7.8			7.1	5.7
24.0				7.1	7.7	7.2	6.6	7.1	6.6	5.7
26.0						6.7	6.2	6.6	6.1	5.7
28.0							5.8			5.7
θ (°)	77~84.5	76~84.5	78~84.5		77~84.5	78~84.5	77~84.5	78~84.5	79~84.5	79~84.5
標準フック							25t			11.3t
フック質量							870kg			440kg
標準巻掛本数							2			1

注) カウンタウエイト47t、アウトリガ張出幅6.8m

■FI性能

40.4mブーム+1.6m+フルオートラフィングジブ

単位：t

ジブ長さ 作業半径 (m)	10.3m オフセット					17.2m オフセット					24.1m オフセット			31.0m オフセット					
	5°	15°	30°	45°	60°	5°	15°	30°	45°	60°	5°	15°	30°	5°	15°	30°			
9.0	39.9																		
10.0	37.4									16.7									
11.0	35.2	33.2								16.7									
12.0	33.3	31.5								16.7									
14.0	25.6	27.8	26.8							16.7	16.7				16.1				
16.0	18.4	20.2	22.6	23.6	22.7	16.7	16.7							15.6			10.9		
18.0	12.8	14.7	16.7	18.3	19.2	16.3	16.7	16.7						15.2	13.8		10.8		
20.0			10.1	12.2	13.6	14.3	12.1	14.4	16.7					14.3	13.3		10.6		
22.0					9.5	10.2	8.5	10.8	13.4	14.4				11.0	12.8		10.3	9.4	
24.0									7.7	10.4	12.2	12.9	8.1	10.7			10.1	9.0	
26.0											7.5	9.4	10.4		8.1	10.8	8.0	8.6	
28.0												6.7	7.7			8.8		8.3	
30.0																6.6		6.6	6.9
32.0																			6.6
34.0																			6.2
θ (°)	71~84.5	73~84.5	72~84.5	73~84.5	72~84.5	73~84.5	72~84.5	73~84.5	72~84.5	73~84.5	72~84.5	74~84.5	74~84.5	76~84.5	73~84.5	74~84.5	77~84.5		
標準フック														25t					11.3t
フック質量														870kg					440kg
標準巻掛本数														2					1

注) カウンタウエイト25t、アウトリガ張出幅8.5m または、カウンタウエイト25t、アウトリガ張出幅8.0m

■FI性能

45.4mブーム+1.6m+フルオートラフィングジブ

単位：t

ジブ長さ 作業半径 (m)	10.3m オフセット					17.2m オフセット			24.1m オフセット		31.0m オフセット								
	5°	15°	30°	45°	60°	5°	15°	30°	5°	15°	5°	15°							
10.0	29.6																		
11.0	28.4									16.7									
12.0	26.9	25.0								16.7									
14.0	24.2	22.7								16.7									
16.0	18.4	20.2	19.4	18.4						16.7	16.7				14.8		10.4		
18.0	12.8	14.8	16.8	17.1	16.6	16.2	16.7			14.4					14.4		10.2		
20.0			12.3	13.7	14.5	11.9	14.3	14.6	14.1	13.0	10.0								
22.0					10.5		10.7	13.4	10.7	12.6	9.8								
24.0									10.3		10.5				9.6		8.8		
26.0																7.6		8.5	
28.0																		8.1	
θ (°)	74~84.5	75~84.5	77~84.5	76~84.5	76~84.5	77~84.5	75~84.5	77~84.5	75~84.5	77~84.5	74~84.5	78~84.5							
標準フック												80t							25t
フック質量												1270kg							870kg
標準巻掛本数												4							2

注) カウンタウエイト25t、アウトリガ張出幅8.5m または、カウンタウエイト25t、アウトリガ張出幅8.0m

■FI性能

50.5mブーム+1.6m+フルオートラフィングジブ

単位：t

ジブ長さ 作業半径 (m)	10.3m オフセット			17.2m オフセット		24.1m オフセット		31.0m オフセット
	5°	15°	30°	5°	15°	5°	15°	5°
11.0	20.8							
12.0	19.8							
14.0	18.0	16.3				15.8		
16.0	16.5	15.1	13.5	14.4	12.8	12.8		
18.0		14.0	12.7	13.3	11.9	11.8		9.1
20.0			11.9	12.0	11.1	10.9	9.7	9.1
22.0					10.4		9.0	9.1
24.0						8.5		8.8
θ (°)	77~84.5	76~84.5	77~84.5	78~84.5	79~84.5	77~84.5		
標準フック								25t
フック質量								870kg
標準巻掛本数								2

注) カウンタウエイト25t、アウトリガ張出幅8.5m または、カウンタウエイト25t、アウトリガ張出幅8.0m