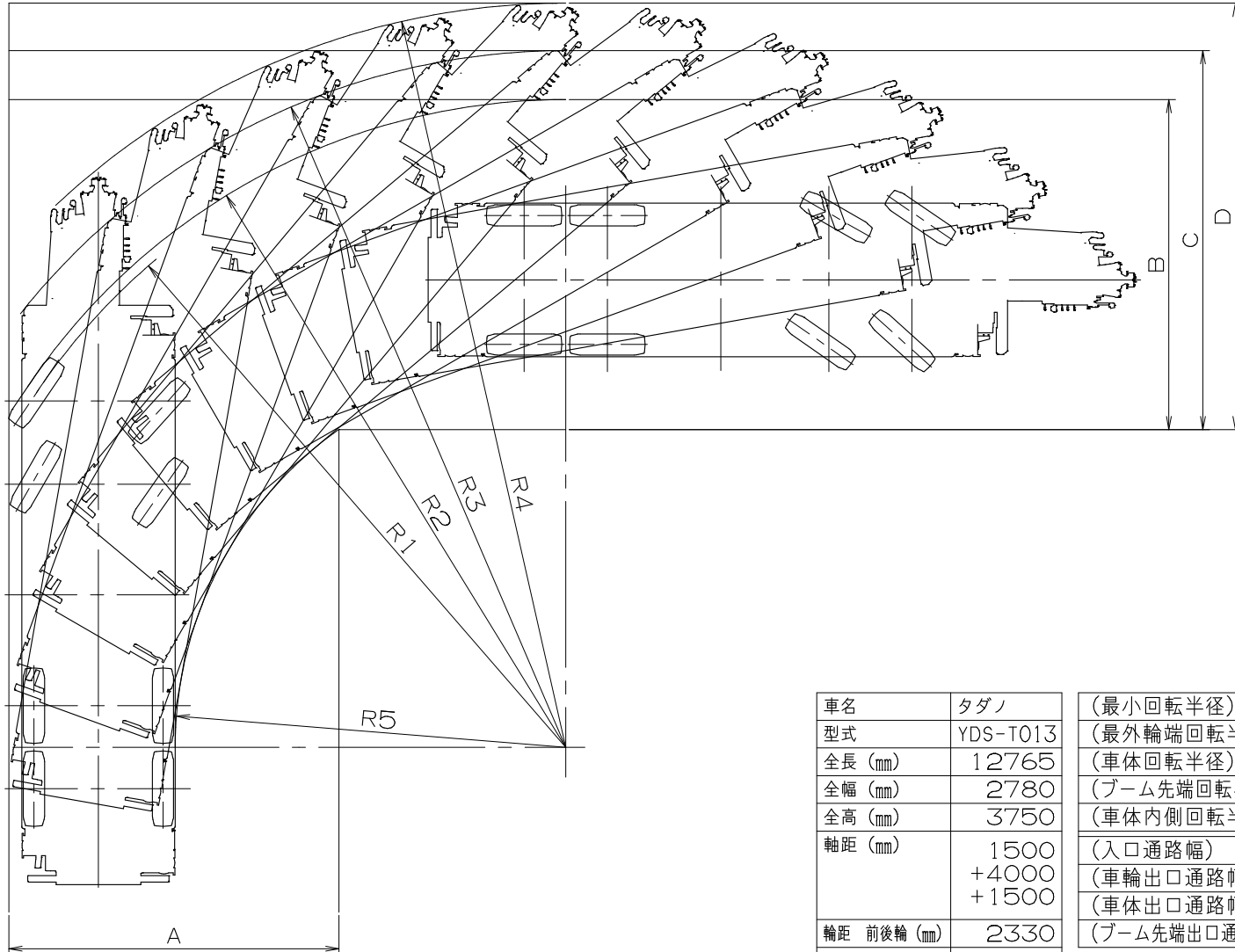


# 最小直角通路幅

タダノ YDS-T013



単位：m

車名	タダノ	(最小回転半径) R1	11.50
型式	YDS-T013	(最外輪端回転半径) R2	11.70
全長 (mm)	12765	(車体回転半径) R3	12.58
全幅 (mm)	2780	(ブーム先端回転半径) R4	13.44
全高 (mm)	3750	(車体内側回転半径) R5	7.06
軸距 (mm)	1500 +4000 +1500	(入口通路幅) A	5.96
		(車輪出口通路幅) B	5.96
		(車体出口通路幅) C	6.84
軸距 前後輪 (mm)	2330	(ブーム先端出口通路幅) D	7.70
尺度	1/120		

**SHOWA Co.,LTD.**