

項目	仕様	クレーン	タワー		
●作業性能	最大つり上能力	ton×m	150×5	20×15.8	
	基本ブーム長さ	m	18.29	35.35+27.43	
	最大ブーム長さ	主ブームのみ	m	82.30	—
		主ブーム+ジブ	m	73.15+30.48	56.69+42.67.53.64+45.72
	ロープ速度	主巻上(巻上)*	m/min	90/60/45/30	90/60/45/30
		主巻下(巻下)	m/min	90/60/45/30	90/60/45/30
		補巻上(タワージブ巻上)*	m/min	90/60/45/30	90/60/45/30
		補巻下(タワージブ巻下)*	m/min	90/60/45/30	90/60/45/30
		ブーム巻上(タワー巻上)*	m/min	25×2	25×2
		ブーム巻下(タワー巻下)*	m/min	25×2	25×2
		旋回速度(高/低)	rpm	2.2/1.1	2.2/1.1
	走行速度(高/低)*	km/h	1.2/0.6	1.2/0.6	
	登坂能力	%(度)	30(16.7)	—	
	作業時重量(約)	ton	150(基本ブーム、150tonフック付)	168(56.69mタワー+42.67ジブ付)	
	接地圧	kg/cm ²	0.93(基本ブーム、150tonフック付)	1.03(56.69mタワー+42.67ジブ付)	
●ワイヤロープ	主巻上(巻上)	mmφ	26	26	
	補巻上(タワージブ巻上)	mmφ	26	26	
	ブーム巻上(タワー巻上)	mmφ	20	20	
	ブームガイドライン(タワーガイドライン)	mmφ	32(4本式)	32(4本式)	
	ジブガイドライン(タワージブガイドライン)	mmφ	26(2本式)	36(タワー側)・32(ジブ側)	
●エンジン	型式	三菱6D22-TC			
	種類	水冷4サイクル・直列6気筒・直接噴射式・ターボ付・インタークーラー付・ディーゼル			
	定格出力	PS/rpm	294/2,000		
	燃料タンク容量	Q	400		
●油圧装置	油圧ポンプ	巻上・走行用	可変プランジャポンプ(2個)		
		ブーム巻上用	2連可変プランジャポンプ		
		旋回用	2連可変プランジャポンプ		
		コントロール・補機用	2連ギャポンプ		
	油圧モータ	巻上用(主、補)	2速プランジャモータ(2個)		
		ブーム巻上用	プランジャモータ(1個)		
		旋回用	プランジャモータ(2個)		
		走行用(右、左)	2速プランジャモータ(2個)		

(注)①*印の作業速度は負荷により変動します。②ロープ速度はいずれもドラム1層目の値です。

■主な標準仕様・オプション一覧

品目	タイプ	クレーン	タワー&クレーン	タワー クレーン
●ブーム				
クレーン用	下部ブーム7.62m(25')	○	(タワー基本Att.) に含む	(タワー基本Att.) に含む
	上部ブーム10.67m(35')	○	○	○
	*中間ブーム3.05m(10')	△ 2	△ 2	△ 2
	*中間ブーム6.10m(20')	△ 1	△ 1	△ 1
	*中間ブーム8.14m(30')	△ 3	△ 1	△ 1
	中間ブーム12.19m(40')	△ 2	△ 2	△ 2
	基本ジブAss'y (12.9m(15'+10'+15'))	△	△	△
	中間ジブ6.10m(20')	△ 3	△ 3	△ 3
	補助シーブ	△	△	△
	マスト	△	△	△
タワー用	基本Att. (35.35m(116')+27.43m(90'))	○	○	○
	中間ジブ3.05m(10')	△ 1	△ 1	△ 1
	中間ジブ6.10m(20')	△ 1	△ 1	△ 1
	中間ジブ9.14m(30')	△ 1	△ 1	△ 1
●フック				
150tonフック(両鉤フック)	○	○	○	○
100tonフック(両鉤フック)	△	△	△	△
65tonフック	△	△	△	△
25tonフック	△	△	△	△
12tonボールフック	△	△	△	△
●カウンタウエイト				
カウンタウエイトA(13.6ton)	○	○	○	○
カウンタウエイトB(10.5ton)	○	○	○	○
カウンタウエイトC(10.8ton)×2個	○	○	○	○
カウンタウエイトD(8.3ton)	○	○	○	○
アディショナルカウンタウエイト(8.3ton)	△	△	△	△
カーボデウエイト(10ton)×2個	△	△	△	△

①○印は標準仕様、△印はオプションを示します。
 ②*印の中間ブームはクレーン、タワー共用です。
 ③中間ブーム、中間ジブの数字は、各最長時の必要本数を示します。

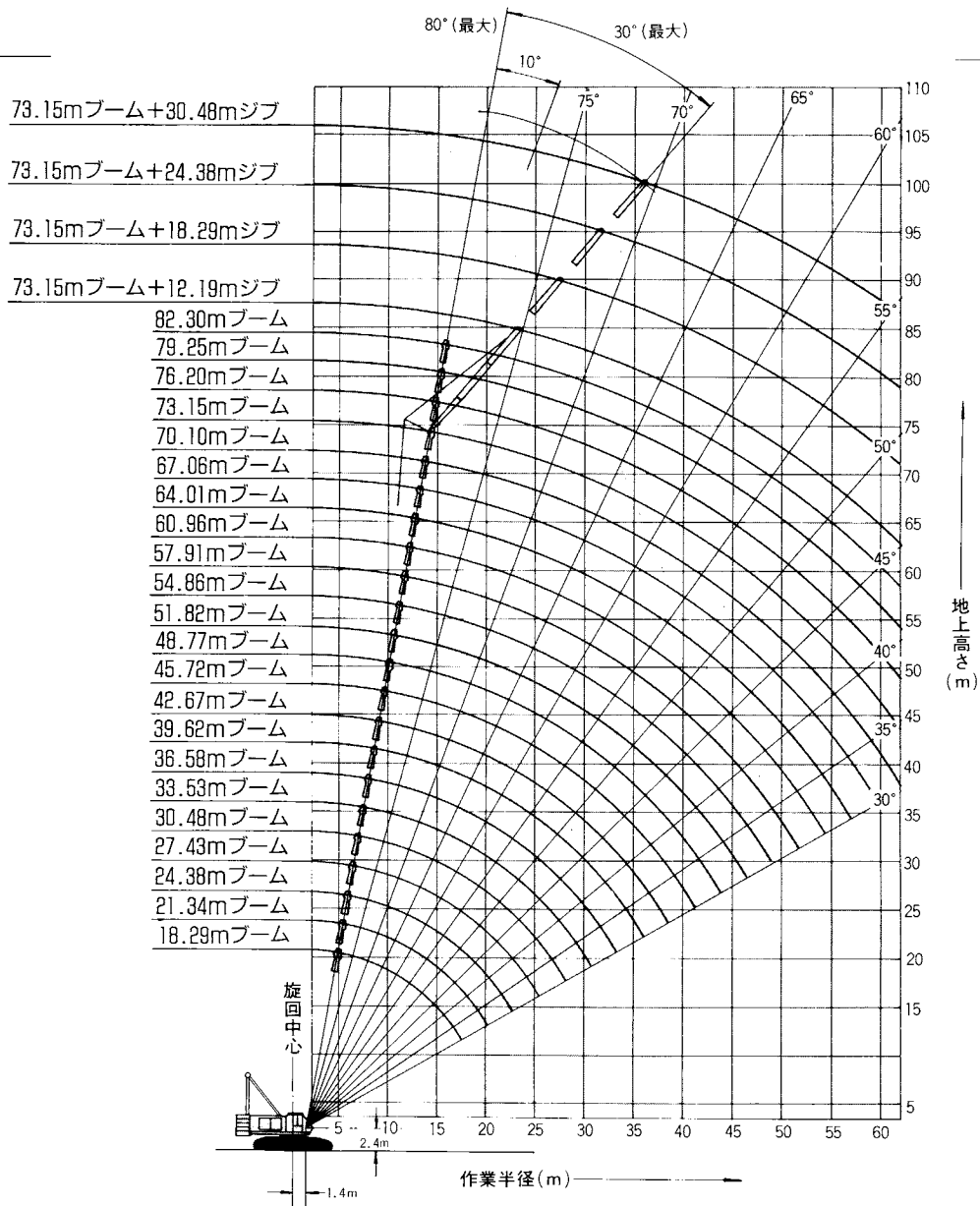
〈標準装備品〉

- 本体
 - トランスリフタ●トラベルキット●ブームフットピン脱着シリンダ●温水式ヒータ●AMラジオ●灰皿●シガレットライター●フロアマット●サンバイザー●ワイパ(前窓、天窓)●前照灯(3)●後照灯(2)●ルームライト(運転室、機械室)●サイドミラー(左、右)●ドラムミラー●運転室サイドデッキ●ガード昇降ステップ●アンチスリップシート●電動式燃料ポンプ●給油器具●標準工具
- 安全装置
 - 過負荷自動停止装置●フック過巻自動停止装置●ブーム過巻自動停止装置●ブームバックストップ●ドラムロック装置(主巻、補巻)●自動ドラムロック装置(ブーム巻上)●ドラムインターロック装置●旋回ブレーキロック●旋回ロックピン●中立フリー/ブレーキ切替スイッチ(ロック機構付)●中立フリー/ブレーキ切替表示灯(主巻、補巻)●巻下操作レバーロック装置(バケット作業用)●誤操作防止走行レバーロック装置●チェック&セイフティモニター●重錘式角度計●ブレーキフェイルセーフ装置(主巻、補巻、ブーム巻上、走行)●エンジン停止時ブレーキ作動装置●油圧安全弁●中立時ネガブレーキ●旋回フラッシュ②●旋回ブザー●下部ブームサイドステップ●フリーフォールインターロック●葉降遮断式レバーロック

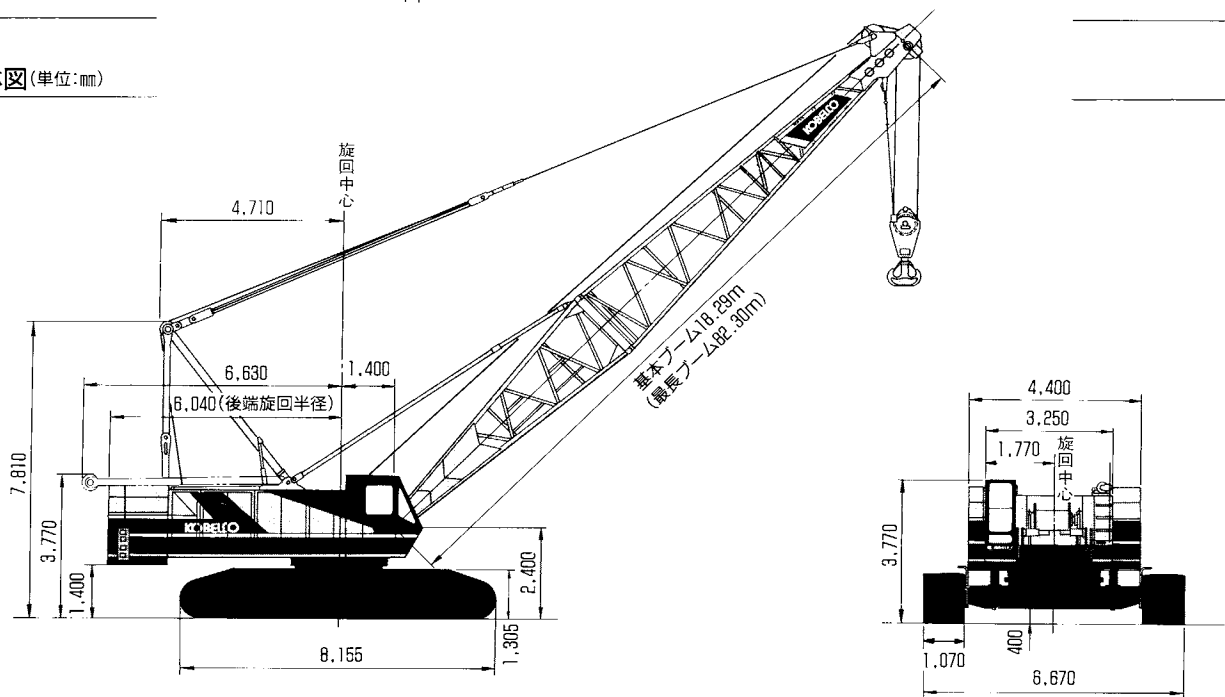
〈オプション品〉

- マスト●アクスルピン脱着用油圧シリンダ●リーベイングウィンチ●自動水平引込装置●油圧タグライン●1ウエイコール(拡声装置)●旋回ボイスアラーム●過負荷外部表示灯●黄色回転灯●エアコン●燃焼式ヒータ●扇風機●寒冷地用バッテリー●消火器●タコメータ●ドラム回転計●ガード天井手すり●中間ブームサイドステップ●タワー用風速計●航空障害灯●フットアケル●手すり付補助プラットフォーム●機械室上手すり(左、右)●ブーム上面脱着式手すり(スタンションバー)

■作動範囲図



■全体図 (単位:mm)



■主ブーム定格総荷重(ton)/標準カウンタウエイト54ton付

ブーム長さ m(ft.)	18.29 (60)	21.34 (70)	24.38 (80)	27.43 (90)	30.48 (100)	33.53 (110)	36.58 (120)	39.62 (130)	42.67 (140)	45.72 (150)	48.77 (160)	51.82 (170)	54.86 (180)	57.91 (190)	60.96 (200)	64.01 (210)
作業半径 m	150.0															
5	150.0															
6	140.0	128.1	116.8													
7	123.6	121.7	111.5	102.5	94.4											
8	99.1	98.8	98.7	96.2	90.7	83.8	77.8									
9	82.5	82.3	82.2	82.0	81.8	78.8	75.2	69.6								
10	70.5	70.3	70.2	70.1	69.9	69.8	69.2	66.5	62.3	57.8						
12	54.6	54.3	54.2	54.0	53.8	53.7	53.5	53.3	53.2	52.2	49.6	46.9	43.5	40.0		
14	44.5	44.2	44.0	43.9	43.6	43.5	43.2	43.1	42.9	42.7	42.6	41.8	40.3	38.1	37.0	36.2
16	37.5	37.1	37.0	36.8	36.5	36.4	36.1	35.9	35.8	35.6	35.5	35.2	35.1	33.8	35.6	35.2
18		32.0	31.8	31.6	31.3	31.1	30.8	30.7	30.6	30.4	30.2	30.0	29.8	29.6	30.3	30.1
20			27.8	27.6	27.3	27.1	26.8	26.7	26.5	26.3	26.2	25.9	25.7	25.5	26.2	25.9
22			24.7	24.4	24.2	24.0	23.7	23.5	23.4	23.1	23.0	22.8	22.5	22.3	22.9	22.6
24				21.9	21.6	21.4	21.1	20.9	20.8	20.6	20.4	20.2	19.9	19.7	20.2	20.0
26					19.5	19.3	19.0	18.8	18.7	18.4	18.2	18.0	17.7	17.6	18.0	17.8
28						17.5	17.2	17.0	16.9	16.6	16.4	16.2	15.9	15.8	16.2	15.9
30							16.1	15.7	15.5	15.4	15.1	14.9	14.7	14.4	14.3	14.3
32								14.4	14.2	14.0	13.8	13.6	13.4	13.1	12.9	13.2
34									13.1	12.9	12.7	12.5	12.2	11.9	11.8	12.0
36										11.9	11.7	11.5	11.2	10.9	10.8	11.0
38											11.1	10.8	10.6	10.3	9.9	10.1
40												10.1	9.8	9.6	9.3	9.0
42													9.1	8.9	8.6	8.2
44														8.2	7.9	7.6
46															7.7	7.0
48																6.4
50																5.9
52																5.4
54																5.0
56																4.5
58																
60																
62																

■主ブーム定格総荷重(ton)/カウンタウエイト62.3ton・カーボディウエイト20ton付 — オプション

ブーム長さ m(ft.)	18.29 (60)	21.34 (70)	24.38 (80)	27.43 (90)	30.48 (100)	33.53 (110)	36.58 (120)	39.62 (130)	42.67 (140)	45.72 (150)	48.77 (160)	51.82 (170)	54.86 (180)	57.91 (190)	60.96 (200)	64.01 (210)
作業半径 m	150.0															
5	150.0															
6	140.0	128.1	116.8													
7	123.6	121.7	111.5	102.5	94.4											
8	104.8	104.6	102.3	96.2	90.7	83.8	77.8									
9	90.0	90.4	89.8	87.1	82.7	79.5	75.2	69.6								
10	78.4	79.3	79.1	78.5	75.6	72.7	69.4	66.5	62.3	57.8						
12	61.1	62.9	63.4	63.3	62.6	61.8	59.3	56.8	54.7	52.2	50.2	46.9	43.5	40.0		
14	48.5	51.2	52.3	52.6	52.3	51.8	51.1	49.5	47.7	45.5	43.8	41.8	40.3	38.1	37.0	36.2
16	38.4	42.1	43.9	44.4	44.2	44.0	43.7	43.3	42.1	40.2	38.7	36.9	35.6	33.8	35.6	35.2
18		34.6	37.1	38.2	37.9	37.7	37.5	37.4	37.1	36.0	34.7	33.0	31.8	30.2	32.9	33.7
20			31.3	32.9	33.1	32.9	32.7	32.5	32.3	32.2	31.2	29.8	28.7	27.2	29.5	31.8
22			26.0	28.3	29.3	29.1	28.9	28.7	28.5	28.4	28.1	27.1	26.0	24.7	26.6	27.9
24				24.1	25.5	26.1	25.8	25.7	25.4	25.3	25.0	24.7	23.8	22.5	24.2	24.7
26					22.1	23.2	23.3	23.1	22.9	22.7	22.5	22.3	21.8	20.7	22.0	22.1
28						20.3	21.0	21.0	20.8	20.6	20.3	20.2	19.9	19.0	20.1	19.9
30							17.6	18.6	19.1	18.9	18.8	18.5	18.4	18.1	17.5	18.0
32								16.3	17.1	17.4	17.2	16.9	16.8	16.5	16.1	16.6
34									15.1	15.7	15.9	15.6	15.4	15.1	14.9	15.0
36										14.0	14.4	14.4	14.2	13.9	13.8	13.7
38											12.3	12.9	13.1	13.2	12.9	12.6
40												11.5	11.8	11.7	11.9	11.6
42													10.5	10.8	10.7	10.8
44														9.7	10.3	10.0
46															8.6	9.3
48																8.6
50																8.0
52																7.5
54																7.0
56																6.5
58																
60																
62																
64																

	67.06 (220)	70.10 (230)	73.15 (240)	76.20 (250)	79.25 (260)	82.30 (270)	ブーム長さ m(ft.)
							作業半径 m
							5
							6
							7
							8
							9
							10
							12
	33.5	30.3					14
	32.7	29.6	27.1	25.0	22.8	20.3	16
	30.1	28.8	26.4	24.4	22.1	19.7	18
	25.9	25.9	25.7	23.8	21.6	19.2	20
	22.7	22.6	22.4	22.3	21.0	18.6	22
	20.0	20.0	19.7	19.6	19.4	18.0	24
	17.8	17.7	17.5	17.4	17.2	16.7	26
	15.9	15.9	15.6	15.5	15.3	15.2	28
	14.3	14.3	14.0	13.9	13.7	13.6	30
	13.0	12.9	12.6	12.5	12.3	12.3	32
	11.8	11.7	11.4	11.3	11.1	11.1	34
	10.7	10.7	10.4	10.3	10.1	10.0	36
	9.8	9.8	9.5	9.3	9.1	9.1	38
	9.0	8.9	8.6	8.5	8.3	8.2	40
	8.2	8.2	7.9	7.8	7.6	7.5	42
	7.6	7.5	7.2	7.1	6.9	6.8	44
	7.0	6.9	6.6	6.5	6.2	6.1	46
	6.4	6.4	6.0	5.9	5.6	5.4	48
	5.9	5.9	5.5	5.3	5.0	4.9	50
	5.4	5.3	4.9	4.7	4.5	4.3	52
	5.0	4.8	4.4	4.2	4.0	3.8	54
	4.5	4.4	4.0	3.8	3.5	3.4	56
	4.1	4.0	3.6	3.4	3.1	2.9	58
		3.6	3.2	3.0	2.7	2.5	60
		3.2	2.8	2.6	2.4	2.2	62

	67.06 (220)	70.10 (230)	73.15 (240)	76.20 (250)	79.25 (260)	82.30 (270)	ブーム長さ m(ft.)
							作業半径 m
							5
							6
							7
							8
							9
							10
							12
	33.5	30.3					14
	32.7	29.6	27.1	25.0	22.8	20.3	16
	31.3	28.8	26.4	24.4	22.1	19.7	18
	30.5	27.6	25.7	23.8	21.6	19.2	20
	27.9	26.8	24.6	22.7	21.0	18.6	22
	24.7	24.7	23.9	21.4	19.6	18.0	24
	22.1	22.1	21.8	20.1	18.2	16.9	26
	19.9	19.8	19.6	18.8	17.0	15.7	28
	18.0	18.0	17.7	17.6	15.8	14.6	30
	16.4	16.3	16.1	15.9	14.8	13.5	32
	15.0	14.9	14.6	14.5	13.8	12.5	34
	13.7	13.7	13.4	13.3	12.7	11.5	36
	12.6	12.6	12.3	12.2	11.6	10.4	38
	11.6	11.6	11.3	11.2	10.6	9.7	40
	10.8	10.7	10.4	10.3	9.9	9.0	42
	10.0	9.9	9.6	9.5	9.3	8.5	44
	9.3	9.2	8.9	8.8	8.6	7.8	46
	8.6	8.5	8.2	8.1	7.9	7.4	48
	8.0	7.9	7.6	7.5	7.3	6.8	50
	7.5	7.4	7.1	7.0	6.8	6.3	52
	7.0	6.9	6.6	6.4	6.2	5.8	54
	6.5	6.4	6.1	5.9	5.6	5.4	56
	6.1	6.0	5.6	5.4	5.1	4.9	58
		5.5	5.2	5.0	4.7	4.5	60
		5.1	4.7	4.5	4.3	4.1	62
			4.3	4.1	3.9	3.7	64

(注)

- 作業半径とはクレーン旋回中心よりつり上荷重の重心までの水平距離を意味します。
- 定格総荷重は水平堅土上における転倒荷重の78%以内で、フックブロック、玉掛用ワイヤロープ等のつり具の重量を含んだ値です。
- 定格総荷重をつる場合にも風の影響、地盤の状態、作業速度その他安全作業に有害な状況がある時はオペレータは荷重の軽減、作業速度を遅くするなど状況に応じた判断をする責任があります。
- 定格総荷重表の中で、太線で囲まれた部分は、ブーム等の強度によって定められた値です。
- 表中の空欄の箇所では作業を行うことはできません。
- クレーン作業中はガントリを最高位置に立てて下さい。
- 18.29m(60)~57.91m(190)ブームの場合はマストを使用しません。
- 60.96m(200)~82.30m(270)ブームの場合はマストを使用します。
- すべてのブームに使用される中間のブームの構成および中間支持ロープ取付要領は、取扱説明書の指示を厳守して下さい。
- 主ブーム定格総荷重表をP.7~8に示します。主ブームで実際につり上げ得る荷重は、定格総荷重から(主フック+玉掛用ワイヤロープ等のつり具)の重量を差引いた値になります。
- ジブ定格総荷重表(標準カウンタウエイト54ton付)をP.9~10に示します。ジブで実際につり上げ得る荷重は、定格総荷重から(主フック+ジブフック+玉掛用ワイヤロープ等つり具)の重量を差引いた値になります。
- 主ブームにジブを取付けたままで主フックを使用する場合の定格総荷重表(標準カウンタウエイト54ton付)をP.11に示します。この表はジブ重量およびジブフック(12.19m(40)、18.29m(60)ジブでは25tonフック、24.38m(80)、30.48m(100)ジブは12tonボールフック)重量の影響を考慮した値になっています。実際につり上げ得る荷重は、定格総荷重から(主フック+玉掛用ワイヤロープ等のつり具)の重量を差引いた値になります。
- ジブを装着できる主ブーム長さは、45.72m(150)~73.15m(240)です。
- 補助シーブの最大定格総荷重は次表の通りです。

主ブーム長さ	m(ft.)	18.29(60)~79.25(260)
最大定格総荷重	ton	11

- 補助シーブの定格総荷重は、補助シーブなしの主ブーム定格総荷重から補助シーブ重量450kgと主ブームフック重量を差引いた値ですが、11.0tonを超えてはいけません。
- ジブまたは補助シーブ使用時の最大作業半径は、その時の主ブームの最大作業半径を超えてはいけません。
- 補助シーブで実際につり上げ得る荷重は、定格総荷重から(12tonボールフック+玉掛用ワイヤロープ等のつり具)の重量を差引いた値になります。
- 補助シーブを取付けた場合の主ブーム定格総荷重は、補助シーブなしの主ブーム定格総荷重から補助シーブ重量450kgを差引いた値となります。またボールフックをつり下げた状態で主ブーム作業を行う場合は、さらにボールフック重量450kgも差引いてください。
- 補助シーブを装着できる主ブーム長さは18.29m(60)~79.25m(260)です。
- 主巻・補巻を同時に作業してはいけません。
- ブームの自立は原則としてクローラ前方で行ってください。



操作ミスなどによる吊り荷の落下を防ぐため、クレーン作業では自由降下(フリーフォール)作業は行わないで下さい。

■ジブ定格総荷重(ton)/ジブ取付角度30° 標準カウンタウイト54ton付

ブーム長さm(ft.) ジブ長さ m(ft.)	45.72 (150)				48.77 (160)				51.82 (170)				54.86 (180)				57.91 (190)			
	12.19 (40)	18.29 (60)	24.38 (80)	30.48 (100)	12.19 (40)	18.29 (60)	24.38 (80)	30.48 (100)	12.19 (40)	18.29 (60)	24.38 (80)	30.48 (100)	12.19 (40)	18.29 (60)	24.38 (80)	30.48 (100)	12.19 (40)	18.29 (60)	24.38 (80)	30.48 (100)
作業半径 m																				
18	13.0				13.0															
20	13.0				13.0				13.0				13.0				13.0			
22	13.0	8.0			13.0				13.0				13.0				13.0			
24	13.0	8.0			13.0	8.0			13.0	8.0			13.0	8.0			13.0	8.0		
26	13.0	8.0	6.0		13.0	8.0			13.0	8.0			13.0	8.0			13.0	8.0		
28	12.6	8.0	6.0		13.0	8.0	6.0		13.0	8.0	6.0		13.0	8.0	6.0		13.0	8.0	6.0	
30	12.3	8.0	6.0	3.0	12.6	8.0	6.0	3.0	12.7	8.0	6.0		13.0	8.0	6.0		13.0	8.0	6.0	
32	11.9	8.0	6.0	3.0	12.3	8.0	6.0	3.0	12.5	8.0	6.0	3.0	12.4	8.0	6.0	3.0	12.9	8.0	6.0	3.0
34	11.5	8.0	6.0	3.0	11.9	8.0	6.0	3.0	12.2	8.0	6.0	3.0	11.9	8.0	6.0	3.0	11.8	8.0	6.0	3.0
36	11.2	7.8	5.8	3.0	11.5	8.0	5.9	3.0	11.2	8.0	6.0	3.0	10.9	8.0	6.0	3.0	10.8	8.0	6.0	3.0
38	10.8	7.6	5.7	3.0	10.6	7.8	5.8	3.0	10.3	7.8	5.8	3.0	10.1	8.0	5.9	3.0	9.9	8.0	6.0	3.0
40	10.1	7.4	5.5	3.0	9.8	7.6	5.6	3.0	9.6	7.6	5.7	3.0	9.3	7.8	5.7	3.0	9.1	8.0	5.9	3.0
42					9.1	7.4	5.4	3.0	8.9	7.4	5.5	3.0	8.6	7.6	5.6	3.0	8.4	7.7	5.7	3.0
44									8.2	7.2	5.4	2.9	7.9	7.3	5.5	2.9	7.7	7.5	5.6	3.0
46									7.7	7.0	5.2	2.8	7.4	7.1	5.3	2.9	7.2	7.2	5.4	2.9
48													6.9	6.9	5.2	2.8	6.6	6.6	5.3	2.9
50																	6.2	6.2	5.1	2.8
ブーム長さm(ft.) ジブ長さ m(ft.)	60.96 (200)				64.01 (210)				67.06 (220)				70.10 (230)				73.15 (240)			
作業半径 m	12.19 (40)	18.29 (60)	24.38 (80)	30.48 (100)	12.19 (40)	18.29 (60)	24.38 (80)	30.48 (100)	12.19 (40)	18.29 (60)	24.38 (80)	30.48 (100)	12.19 (40)	18.29 (60)	24.38 (80)	30.48 (100)	12.19 (40)	18.29 (60)	24.38 (80)	30.48 (100)
20	13.0																			
22	13.0				13.0				13.0				13.0				13.0			
24	13.0				13.0				13.0				13.0				12.7			
26	13.0	8.0			13.0	8.0			13.0	8.0			13.0	8.0			12.4			
28	13.0	8.0			13.0	8.0			13.0	8.0			13.0	8.0			12.1	8.0		
30	13.0	8.0	6.0		13.0	8.0	6.0		13.0	8.0	6.0		13.0	8.0	6.0		11.8	8.0		
32	13.0	8.0	6.0	3.0	13.0	8.0	6.0		13.0	8.0	6.0		12.9	8.0	6.0		11.6	8.0	6.0	
34	12.0	8.0	6.0	3.0	11.8	8.0	6.0	3.0	11.8	8.0	6.0	3.0	11.7	8.0	6.0	3.0	11.3	8.0	6.0	
36	11.0	8.0	6.0	3.0	10.7	8.0	6.0	3.0	10.7	8.0	6.0	3.0	10.7	8.0	6.0	3.0	10.4	8.0	6.0	3.0
38	10.1	8.0	6.0	3.0	9.8	8.0	6.0	3.0	9.8	8.0	6.0	3.0	9.8	8.0	6.0	3.0	9.5	8.0	6.0	3.0
40	9.3	8.0	5.9	3.0	9.0	8.0	6.0	3.0	9.0	8.0	6.0	3.0	8.9	8.0	6.0	3.0	8.6	8.0	6.0	3.0
42	8.5	8.0	5.8	3.0	8.2	8.0	5.9	3.0	8.2	8.0	5.9	3.0	8.2	8.0	6.0	3.0	7.9	7.8	6.0	3.0
44	7.9	7.9	5.7	3.0	7.6	7.6	5.7	3.0	7.6	7.6	5.7	3.0	7.5	7.5	5.8	3.0	7.2	7.2	5.8	3.0
46	7.3	7.3	5.6	2.9	7.0	7.0	5.6	3.0	7.0	7.0	5.6	3.0	6.9	6.9	5.6	3.0	6.6	6.6	5.6	3.0
48	6.7	6.7	5.4	2.9	6.4	6.4	5.4	2.9	6.4	6.4	5.4	3.0	6.4	6.4	5.4	3.0	6.0	6.0	5.3	3.0
50	6.2	6.2	5.3	2.8	5.9	5.9	5.3	2.9	5.9	5.9	5.3	2.9	5.9	5.9	5.2	3.0	5.5	5.5	5.1	3.0
52	5.8	5.8	5.2	2.8	5.4	5.4	5.1	2.8	5.4	5.4	5.1	2.8	5.3	5.3	5.0	2.9	4.9	4.9	4.9	2.9
54	5.4	5.4	5.1	2.7	5.0	5.0	5.0	2.8	5.0	5.0	5.0	2.8	4.8	4.8	4.8	2.8	4.4	4.4	4.4	2.8
56					4.5	4.5	4.5	2.7	4.5	4.5	4.5	2.7	4.4	4.4	4.4	2.8	4.0	4.0	4.0	2.8
58									4.1	4.1	4.1	2.6	4.0	4.0	4.0	2.7	3.6	3.6	3.6	2.7
60													3.6	3.6	3.6	2.6	3.2	3.2	3.2	2.6
62													3.2	3.2	3.2	2.5	2.8	2.8	2.8	2.5

■各部の輸送時寸法・重量

名称 (主要構成部品)	寸法(mm) 幅×高さ×長さ	重量 (ton×個)
上部本体 (ガントリ付)	3,250×3,350×8,780	34.7 ×1
上部本体 (ガントリ除く)	3,250×3,350×7,010	29.8 ×1
アクスル(ピン含む)	760×890×5,950	4.5 ×2
クローラフレーム	1,800×1,310×8,160	20.7 ×2
カウンタウイトA	950×1,510×4,400	13.6 ×1
カウンタウイトB	400×1,510×4,400	10.5 ×1
カウンタウイトC	400×1,510×4,400	10.8 ×2
カウンタウイトD	400×1,510×4,400	8.3 ×1
カーボディウイト	1,040×1,410×2,200	10.0 ×2
アディショナルカウンタウイト	400×1,510×4,400	8.3 ×1
トランスリフタ	760×330×1,070	0.42×4
クレーンアタッチメント 7.62m(25')下部ブーム	2,180×2,170×7,830	3.1 ×1
クレーンアタッチメント 10.67m(35')上部ブーム	2,180×2,030×11,160	2.71×1
クレーンアタッチメント 3.05m(10')中間ブーム	2,180×2,060×3,180	0.7 ×2
クレーンアタッチメント 6.10m(20')中間ブーム	2,180×2,060×6,230	1.2 ×1
クレーンアタッチメント 9.14m(30')中間ブーム	2,180×2,060×9,270	1.6 ×3
クレーンアタッチメント 12.19m(40')中間ブーム	2,180×2,060×12,320	1.7 ×2
クレーンアタッチメント 4.57m(15')下部ジブ	1,040×840×4,760	0.2 ×1
クレーンアタッチメント 4.57m(15')上部ジブ	1,040×840×4,990	0.4 ×1

名称 (主要構成部品)	寸法(mm) 幅×高さ×長さ	重量 (ton×個)
クレーンアタッチメント 3.05m(10')中間ジブ	1,040×840×3,050	0.15×1
クレーンアタッチメント 6.10m(20')中間ジブ	1,040×840×6,170	0.2 ×3
クレーンアタッチメント 150tonフック	950×740×2,180	2.2 ×1
クレーンアタッチメント 100tonフック	760×720×1,930	1.8 ×1
クレーンアタッチメント 65tonフック	740×410×1,890	1.1 ×1
クレーンアタッチメント 25tonフック	760×350×1,570	0.7 ×1
クレーンアタッチメント 12tonボールフック	400φ×1,050	0.45×1
クレーンアタッチメント 上部スプレッド	660×250×1,310	0.5 ×1
クレーンアタッチメント ストラット	1,040×560×5,130	0.3 ×1
クレーンアタッチメント マスト	1,500×460×10,700	1.6 ×1
クレーンアタッチメント タワーキャップ	2,235×1,670×5,020	2.55×1
クレーンアタッチメント 9.14m(30')タワー専用中間ブーム	2,180×2,060×9,270	1.6 ×1
クレーンアタッチメント 9.14m(30')下部タワージブ	2,180×1,370×9,300	1.61×1
クレーンアタッチメント 9.14m(30')上部タワージブ	1,360×1,370×9,535	0.95×1
クレーンアタッチメント 3.05m(10')中間タワージブ	1,360×1,370×3,145	0.37×1
クレーンアタッチメント 6.10m(20')中間タワージブ	1,360×1,370×6,195	0.6 ×1
クレーンアタッチメント 9.14m(30')中間タワージブ	1,360×1,370×9,240	0.74×2
クレーンアタッチメント 上部スプレッド	620×255×1,000	0.27×1
クレーンアタッチメント ストラット	2,275×1,055×7,485	1.95×1

(注) ①上部本体(ガントリ付)はワイヤロープ、燃料の重量を含みません。
 ②上部本体(ガントリ除く)はブーム巻上ドラムを取外し、ワイヤロープ、燃料の重量を含みません。
 ③下部ブームはブームバックストップを、上部ブーム、中間ブームおよび上部ジブ、6.10m

(注) (20')中間ジブはガイライン重量を含みます。
 ④下部タワージブはバックストップ、ガイライン重量を、上部タワージブはジブポイントAssy.重量を、中間タワージブはガイライン重量を含みます。
 ⑤ストラットは連続ロット重量を含みません。